



KINTEK SOLUTION

模具和配件 目录

联系我们获取更多目录 [样品制备](#), [热能设备](#), [实验室耗材和材料](#), [生化设备](#), 等等

KINTEK SOLUTION

公司简介

>>> 关于我们

郑州科恩泰科仪器有限公司是一家以技术为导向的机构，团队成员致力于在生化反应、新材料研究、热处理、真空制造、制冷以及制药和石油提取设备等科研设备领域探索最有效、最可靠的技术和创新。

在过去的20年里，我们在科研设备领域积累了丰富的经验，我们能够根据客户的需求和实际情况提供设备和解决方案，我们还根据特定的工作目的开发了许多客户定制的设备，我们在亚洲、欧洲、北美和南美、澳大利亚和新西兰、中东和非洲等不同国家的许多大学和研究所都有许多成功的项目。

专业、快速反应、勤奋、真诚是我们团队成员工作态度的显著标签，这为我们在客户中赢得了良好的声誉。

在这里，我们随时准备为来自不同国家和地区的客户提供服务，共同分享最高效、最可靠的技术！



圆柱冲压模具

货号: PMC

简介

使用各种尺寸的圆柱冲压模具有效地成型和测试大多数样品。由日本高速钢制成，使用寿命长，尺寸可定制。

[了解更多](#)

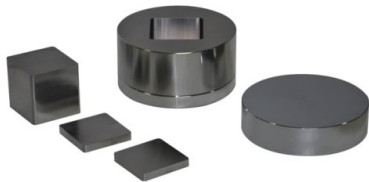


仪器型号	PMC-A	PMC-B	PMC-C	PMC-D	PMC-E	PMC-F	PMC-G
模具材料	高速工具钢 ASSAB +17			合金工具钢 : Cr12MoV			
压头硬度	HRC68-HRC70		HRC60-HRC62				
试样尺寸	Φ3、Φ4、Φ5、Φ6 mm (M)	Φ7、8、9、10、11、11.5、12、12.7、13 mm(M)	Φ15、Φ16、Φ18、Φ20、Φ22、Φ25 mm (M)	Φ28、Φ30、Φ32、Φ35、Φ40 毫米 (M)	Φ50、Φ60、Φ70 毫米 (M)	Φ80、Φ90、Φ100 毫米 (男)	Φ120、Φ150 (M)
空腔深度	20 毫米 (N)	30 毫米 (N)	40 毫米 (N)	45毫米 (N)	55、60、65 毫米 (N)	65毫米 (N)	65毫米 (N)
尺寸	Φ43*78毫米 (长*高)	Φ43*93毫米 (长*高)	Φ53*120 毫米 (长*高)	Φ73*133毫米 (长*高)	Φ88*150mm、Φ98*180mm、Φ108*180mm(L*H)	Φ118*150mm、Φ128*180mm、Φ138*180mm(L*H)	Φ168*180mm、Φ218*180mm(L*H)
重量	0.55 千克	0.67 千克	1.34 千克	2.9千克	5.1千克、7.3千克、9千克	11.5千克、14千克、20千克	30千克、40千克

其他尺寸可定制

方形实验室压模

货号: PMS



简介

使用方形实验室压制模具（有各种尺寸可供选择），轻松制作均匀的样品。适用于电池、水泥、陶瓷等。可定制尺寸。

[了解更多](#)

型号	PMS-A	PMS-B	PMS-C	PMS-D	PMS-E	PMS-F	PMS-G
材料	铬 12MoV						
压头硬度	HRC60-HRC62						
试样尺寸	3×3 /4×4 /5×5 /6×6 /8×8 /10×10 mm	12×12 /15×15 /16×16 /18×18 /20×20 毫米	22×22 /25×25 /30×30 毫米	32×32 /35×35 /40×40 毫米	50×50 /60×60 /70×70 毫米	81-150 毫米 (长边)	151-200 毫米 (长边)
空腔深度	20 毫米	30 毫米	40 毫米	45 毫米	55/60/65 毫米	60 毫米	60 毫米
外部尺寸	φ43×93毫米	φ53×120毫米	φ73×133毫米	φ88×150毫米	φ98×150mm/φ118×180mm/φ138×180mm	160×140 毫米	220×160毫米
重量 (千克)	0.65	1.2	2.4	4.8	7.3/11.4/20	25 公斤-40 公斤	45 公斤-80 公斤

可定制其他尺寸

组装实验室圆柱冲压模具

货号: PMAC



简介

使用 Assemble

实验室圆柱冲压模具，可获得可靠而精确的成型。非常适合超细粉末或精细样品，广泛应用于材料研究和开发。

。

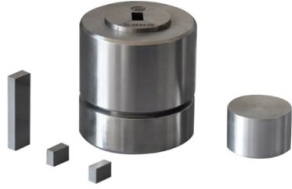
[了解更多](#)

型号	PMAS-A	PMAS-B	PMAS-C	PMAS-D	PMAS-E
材料	铬12钼钒				
压头硬度	HRC60-HRC62				
试样尺寸	Φ3、Φ4、Φ5、Φ6、Φ8、Φ10mm (M)	Φ12、Φ13、Φ15、Φ18、Φ20mm (M)	Φ30、Φ40 毫米 (M)	Φ50、Φ60 毫米 (男)	Φ70、Φ80 毫米 (M)
空腔深度	30 毫米 (N)	40 毫米 (N)	50 毫米 (N)	55 毫米 (N)	60 毫米 (N)
外部尺寸	Φ43*93毫米 (长*高)	Φ53*120毫米 (长*高)	Φ73*133mm、Φ95*133mm(L*H)	Φ115*150毫米、Φ127*150毫米 (长*高)	Φ153*180mm、Φ180*180mm(L*H)
重量 (千克)	0.75 千克	1.2 千克	3.8千克、6.3千克	14千克、20千克	30千克、40千克

其他尺寸可定制

组装方形实验室压模

货号: PMAS



简介

使用 Assemble

方形实验室压模实现完美的样品制备。快速拆卸可避免样品变形。适用于电池、水泥、陶瓷等。可定制尺寸。

[了解更多](#)

型号	PMAS-A	PMAS-B	PMAS-C	PMAS-D	PMAS-E
材料	铬12钼钒				
压头硬度	HRC60-HRC62				
试样尺寸	3×3 /4×4 /5×5 /6×6 /8×8 /10×10 mm	12×12 /15×15 /18×18 /20×20 毫米	30×30 /40×40 毫米	50×50 /60×60 毫米	70×70 /80×80 毫米
空腔深度	30 毫米	40 毫米	50 毫米	55 毫米	60 毫米
外部尺寸	φ53×120 毫米	φ73×133 毫米	φ95×133/φ115×133 毫米	φ127×150/φ153×150 毫米	φ180×180 毫米/φ200×180 毫米
重量 (千克)	1.2	3.6	7/14	20/30	40/50

其他尺寸可定制

硬质合金实验室压模

货号: PMW



简介

使用硬质合金实验室压模成型超硬样品。由日本高速钢制成，使用寿命长。可定制尺寸。

[了解更多](#)

型号	PMW-A	PMW-B	PMW-C
材料	硬质合金 YT15		
压头硬度	HRC85-HRC90		
试样尺寸	φ3 /φ4 /φ5 /φ6 /φ8 /φ10 mm	φ12 /φ13 /φ15 /φ18 /φ20 mm	φ22 /φ25 /φ28 /φ30 毫米
空腔深度	30 毫米	40 毫米	45 毫米
外部尺寸	φ43×93 毫米	φ53×120 毫米	φ73×133毫米
重量 (千克)	0.78	1.8	3.8

其他尺寸可定制

圆柱形实验室电加热压力机模具

货号: PMH



简介

使用圆柱形实验室电加热压制模具高效制备样品。加热快、温度高、操作简单。可定制尺寸。非常适合电池、陶瓷和生化研究。

[了解更多](#)

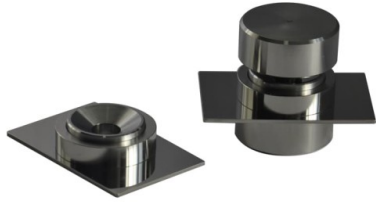
按下样品形状	
加热温度	室温-300.0 摄氏度
绒毛材料	合金工具钢 : 440C
压头硬度	HRC60-HRC62
试样尺寸	Φ10、Φ13、Φ15、Φ20、Φ30、中40mm(M)
凹槽深度	40毫米 (N)
外部尺寸	Φ78X138mm、Φ90X138mm(LXH)
电源	300 W (220V/110V 可定制)
模具重量	约 9 千克

尺寸图

模具压力 [Mpa]	50	100	300	400	600	800	1000	1200	1500
Φ8 T	0.25	0.5	1.5	2.01	3.01	4.02	5.02	6.03	7.53
Φ10 T	0.39	0.78	2.35	3.14	4.71	6.28	7.85	9.42	11.7
Φ12 T	0.56	1.13	3.39	4.52	6.78	9.04	11.3	13.5	16.9
Φ13 T	0.66	1.32	3.98	5.3	7.96	10.6	13.2	15.9	19.9
Φ15 T	0.88	1.76	5.3	7.06	10.6	14.1	17.6	21.2	26.5
Φ20 T	1.57	3.14	9.42	12.5	18.8	25.1	31.4	37.6	47.1

无脱模实验室红外线冲压模具

货号: PMI



简介

使用我们的实验室红外压模，无需脱模即可轻松测试样品。透光率高，尺寸可定制，方便您的使用。

[了解更多](#)

型号	PMI-A	PMI-B
材料	硬质合金 YT15	
压头硬度	HRC85-HRC90	
试样尺寸	φ13 mm	φ7 毫米
型腔深度	10 毫米	5 毫米
外部尺寸	76×50×70 毫米	76×30×70 毫米
重量 (千克)	0.75	0.35

其他尺寸可定制

实验室红外线压模

货号: PMID



简介

从我们的实验室红外线压模中轻松取出样品，进行精确测试。是电池、水泥、陶瓷和其他样品制备研究的理想之选。可定制尺寸。

[了解更多](#)

仪器型号	PMID
样品形状	
模具材料	碳化钨
压头硬度	HRC68-HRC85
试样尺寸	Φ13 mm(M)
空腔深度	20 毫米 (N)
样品尺寸	Φ43*78 毫米 (长*高)
重量	0.76 千克
液压粉末压力机尺寸示意图	

Xrf 硼酸实验室粉末颗粒压制模具

货号: PMXB



简介

使用我们的 XRF

硼酸实验室粉末颗粒压制模具可获得准确的结果。非常适合用于制备 X

射线荧光光谱分析的样品。可定制尺寸。

[了解更多](#)

型号	PMXB-A
材料	铬12钼钒
压头硬度	HRC60-HRC62
试样尺寸	φ32 / φ40 毫米
型腔深度	45 毫米
外部尺寸	φ73×133 毫米
重量 (千克)	3.2

可定制其他尺寸

Xrf 和 Kbr 钢环实验室粉末颗粒压制模具

货号: PMXS



简介

使用我们的钢环实验室粉末颗粒压制模具生产完美的 XRF 样品。成型速度快，尺寸可定制，每次都能准确成型。

[了解更多](#)

型号	PMXS-A
材料	铬12钼钒
压头硬度	HRC60-HRC62
试样尺寸	φ32 / φ40 毫米
型腔深度	45 毫米
外部尺寸	φ73×133 毫米
重量 (千克)	3.2

可定制其他尺寸

Xrf 和 Kbr 塑料环实验室粉末颗粒压制模具

货号: PMXP



简介

使用我们的塑料环形实验室粉末颗粒压制模具获得精确的 XRF

样品。成型速度快，尺寸可定制，每次都能完美成型。

[了解更多](#)

型号	PMXP-A
材料	铬 12MoV
压头硬度	HRC60-HRC62
试样尺寸	
试样厚度	0.02-0.1 毫米
外部尺寸	φ200×50 毫米
重量 (千克)	3

其他尺寸可定制

双板加热模具

货号: PMD



简介

我们的双板加热模具具有优质钢材和均匀的温度控制，可实现高效的实验室制程，让您发现加热的精确性。是各种热应用的理想之选。

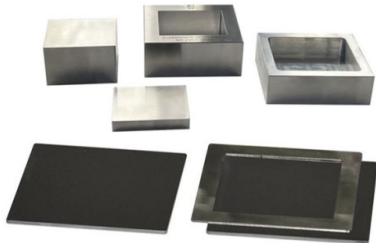
[了解更多](#)

仪器型号	PMD
按样品形状	
加热温度	室温-300 摄氏度
模具材料	合金工具钢 : Cr12MoV
压头硬度	HRC60-HRC62
试样尺寸	
试样厚度	0.02-0.1 毫米 (N)
外形尺寸 1	180*180*130毫米 (长*宽*高)
外形尺寸 2	200*200*130mm(L*XW*H)
外部尺寸 3	300*300*130 毫米 (长*宽*高)
模具重量	32 千克38 千克88 千克

尺寸图

热压机专用模具

货号: PCHF



简介

用于热压机的方形、圆形和平板成型模具。

[了解更多](#)

仪器型号	PCHF
样品形状	
模具加热	0°C-500°C
压头硬度	SUS 304
样品尺寸	矩形或骨形
空腔深度	0.75mm , 1.35mm , 1.75mm , 2.75mm
尺寸	80x80 , 180x180 , 200x200mm
重量	0.4公斤 , 0.8公斤 , 1.0公斤
液压粉末压机尺寸示意图	

等静压模具

货号: PIPM



简介

探索用于先进材料加工的高性能等静压模具。是在制造过程中实现均匀密度和强度的理想选择。

[了解更多](#)

压球机模具

货号: PMQ



简介

探索用于精确压缩成型的多功能液压热压模具。非常适合制造各种形状和尺寸的产品，且具有均匀的稳定性的。

[了解更多](#)

仪器型号	PMQ	
样品形状		
模具加热	合金工具钢 : Cr12MoV	
压头硬度	HRC60-HRC62	
试样尺寸	Φ6、Φ8、Φ10、Φ15、Φ20 mm (M)	Φ30、Φ40、Φ50 毫米 (M)
空腔深度	40 毫米 (N)	60 毫米 (N)
尺寸	Φ53*120毫米 (长*高)	Φ88*150 毫米 (长*高)
重量	1.4 千克	5.8 千克
液压粉末压力机尺寸示意图		

环形压模

货号: PMO



简介

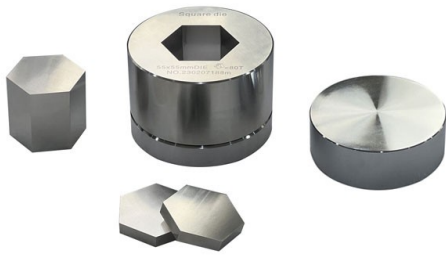
环形压制模具（又称圆形颗粒压制模具组）是各种工业和实验室工艺中不可或缺的部件。

[了解更多](#)

仪器型号	PMQ	
样品形状		
模具加热	合金工具钢：Cr12MoV	
压头硬度	HRC60-HRC62	
试样尺寸	Φ7-3、Φ10-5、Φ20-10 mm M)	Φ30-10、Φ50-20 毫米 (d)
空腔深度	40 毫米 (N)	45 (d)
尺寸	Φ53*120毫米 (长*高)	Φ72*100mm、Φ88*120(D*L)
重量	1.4 千克	3.5 公斤、5 公斤
液压粉末压机尺寸示意图		

多边形压模

货号: PMPD



简介

了解烧结用精密多边形冲压模具。我们的模具是五角形零件的理想选择，可确保压力均匀和稳定性。非常适合可重复的高质量生产。

[了解更多](#)

仪器型号	PMPD
样品形状	
模具加热	合金工具钢 : Cr12MoV
压头硬度	HRC60-HRC62
试样尺寸	5*5、10*10、15*15、20*20 毫米 (M)
型腔深度	40 毫米 (N)
尺寸	Φ53*120 毫米 (长*高)
重量	1.4 千克
液压粉末压力机尺寸示意图	

特殊形状冲压模具

货号: PMT



简介

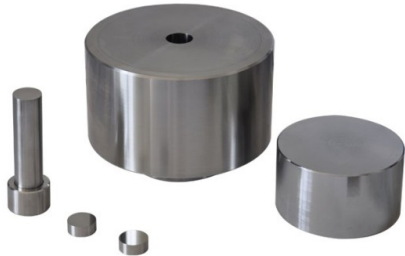
高压特殊形状冲压模具应用广泛，从陶瓷到汽车零件。
适用于各种形状和尺寸的精确、高效成型。

[了解更多](#)

仪器型号	PMT
样品形状	
模具加热	合金工具钢：Cr12MoV
压头硬度	HRC60-HRC62
试样尺寸	Φ6、Φ8、Φ10、Φ15、Φ20mm(M)
空腔深度	40毫米 (N)
尺寸	Φ53*120 毫米 (长*高)
重量	1.4 千克
液压粉末压力机尺寸示意图	

防裂冲压模具

货号: PML



简介

防裂压模是一种专用设备，用于利用高压和电加热成型各种形状和尺寸的薄膜。

[了解更多](#)

仪器型号	PMT
样品形状	
模具加热	合金工具钢：Cr12MoV
压头硬度	HRC60-HRC62
试样尺寸	Φ6、Φ8、Φ10、Φ15、Φ20mm (M)
空腔深度	40毫米 (N)
尺寸	Φ98*120毫米 (长*高)
重量	5 千克
液压粉末压力机尺寸示意图	

带刻度的圆柱冲压模具

货号: PCMC



简介

使用我们的圆柱冲压模具，让您的产品更加精确。它是高压应用的理想之选，可成型各种形状和尺寸的模具，确保稳定性和均匀性。非常适合实验室使用。

[了解更多](#)

仪器型号	PCMC
样品形状	
模具加热	合金工具钢：Cr12MoV
压头硬度	HRC60-HRC62
试样尺寸	Φ10、Φ12、Φ13、Φ15、Φ18、Φ20 mm (M)
型腔深度	100毫米 (N)
样品尺寸	Φ53*220毫米 (长*高)
重量	4.8 千克
液压粉末压力机尺寸示意图	

圆形双向冲压模具

货号: PMSY



简介

圆形双向冲压模具是高压成型工艺中使用的专用工具，尤其适用于用金属粉末制造复杂形状。

[了解更多](#)

仪器型号	PMSY
样品形状	
模具材料	合金工具钢 : Cr12MoV
压头硬度	HRC60-HRC62
试样尺寸	Φ12、Φ13、Φ15、Φ18、Φ20mm(M)
空腔深度	40 毫米 (N)
尺寸	Φ88*175毫米 (长*高)
重量	3.0 千克
液压粉末压力机尺寸示意图	

方形双向压力模具

货号: PMS-F



简介

使用我们的方形双向压力模具，发现成型的精确性。非常适合在高压和均匀加热的条件下制造从正方形到六角形等各种形状和尺寸的产品。非常适合高级材料加工。

[了解更多](#)

仪器型号	PMSY
样品形状	
模具材料	合金工具钢：Cr12MoV
压头硬度	HRC60-HRC62
试样尺寸	12*12、15*15、18*18、20*20 毫米 (M)
型腔深度	40 毫米 (N)
尺寸	Φ88*175毫米 (长*高)
重量	3.0 千克
液压粉末压力机尺寸示意图	

密封和拆封模具 纽扣电池密封模具

货号: PCKM



简介

简单的封装和拆卸模具可直接用于普通压片机，节省成本，方便快捷，可用于纽扣电池的封装和拆卸。其他规格可定制。

[了解更多](#)

技术规格	密封和拆封模具	纽扣电池密封模具-1	纽扣电池密封模具-2
模具功能	密封和拆封	密封	密封
密封压力	一般在 0.8-1.2 吨之间		
移除压力	一般在 0.4 吨之间	/	
尺寸和重量	/	Φ60*140mm(L*H) 1.85kg	

封口模具尺寸图

红外线加热定量平板模具

货号: PMHD

简介

探索先进的红外线加热解决方案，其高密度隔热材料和精确的 PID 控制可在各种应用中实现均匀的热性能。

[了解更多](#)



仪器型号	PMHD-A	PMHD-B
样品形状		
模具加热	0.0°C-300.0°C	0.0°C-300.0°C
模具材料	合金工具钢 : Cr12MoV	合金工具钢 : Cr12MoV
试样尺寸	Φ50mm (d)	Φ25mm (d)
试样厚度	15-100微米	25、50、100、250、500μm (6个测量环)
外形尺寸	200*60 毫米 (长*高)	200*60 毫米 (长*高)
重量	220 伏/300 瓦	220 伏/300 瓦
液压粉末冲压机尺寸示意图		

钮扣电池片按压密封模具

货号: PMN



简介

密封模对于组装钮扣电池至关重要，它能确保阳极、阴极和电解液等组件被牢固地封装起来。

[了解更多](#)

仪器型号	PMN
两用模具	密封、开启和两用
密封功能	CR16、CR20、CR24、CR30 可选
密封压力	0.8-1.2 吨
拆卸功能	CR16、CR20、CR24、CR30 可选
拆卸压力	
液压粉末压机尺寸示意图	



Kintek Solution

总部：中国郑州市高新区科学大道89号

