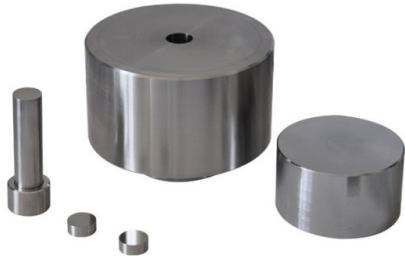


防裂冲压模具

货号: PML



简介

防裂压模是一种专用设备，用于利用高压和电加热成型各种形状和尺寸的薄膜。

[了解更多](#)

仪器型号	PMT
样品形状	
模具加热	合金工具钢：Cr12MoV
压头硬度	HRC60-HRC62
试样尺寸	Φ6、Φ8、Φ10、Φ15、Φ20mm (M)
空腔深度	40毫米 (N)
尺寸	Φ98*120毫米 (长*高)
重量	5 千克
液压粉末压力机尺寸示意图	