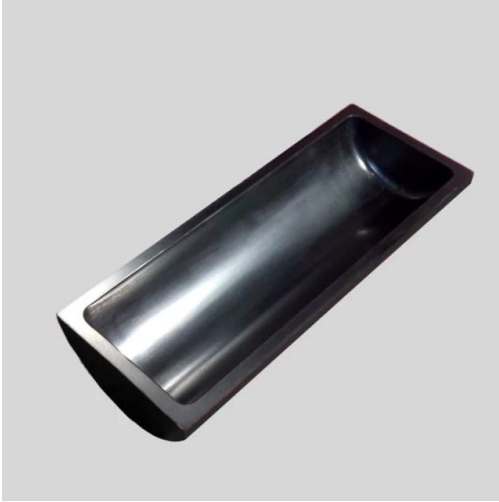


碳石墨舟 -带盖实验室管式炉

货号: KM-D10



简介

覆盖碳石墨舟实验室管式炉是由石墨材料制成的专用容器，可承受极端高温和化学腐蚀性环境。

[了解更多](#)

直径/高度/长度/厚度

35*18*100*3.5 毫米

45*150*23*5 毫米