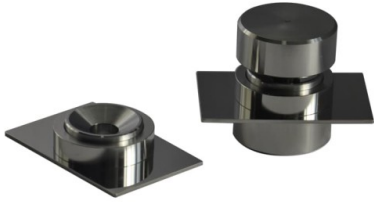


## 无脱模实验室红外线冲压模具

货号: PMI



### 简介

使用我们的实验室红外压模，无需脱模即可轻松测试样品。透光率高，尺寸可定制，方便您的使用。

[了解更多](#)

型号	PMI-A	PMI-B
材料	硬质合金 YT15	
压头硬度	HRC85-HRC90	
试样尺寸	φ13 mm	φ7 毫米
型腔深度	10 毫米	5 毫米
外部尺寸	76×50×70 毫米	76×30×70 毫米
重量 ( 千克 )	0.75	0.35

其他尺寸可定制