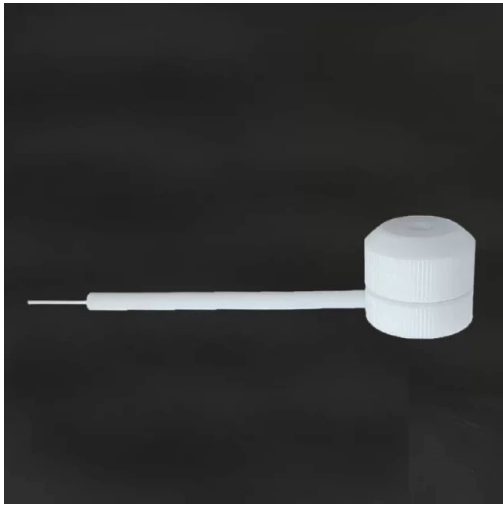


支撑体样本

货号: ELES



简介

使用我们的样品支撑体改进您的电化学测试。质量可靠，结果准确。立即升级您的研究。

[了解更多](#)

反应面积	1 平方厘米 (可定制)
适用样品尺寸	圆形直径 > 15mm 方形边长 > 15mm
适用样品厚度	3 毫米 ~ 5 毫米 (可定制)
导电形式	镀金铜针
整体材料	聚四氟乙烯
尺寸	杆长 6*80mm