



KINTEK SOLUTION

Cvd 材料 目录

联系我们获取更多目录 样品制备, 热能设备, 实验室耗材和材料, 生化设备, 等等

KINTEK SOLUTION

公司简介

>>> 关于我们

郑州科恩泰科仪器有限公司是一家以技术为导向的机构，团队成员致力于在生化反应、新材料研究、热处理、真空制造、制冷以及制药和石油提取设备等科研设备领域探索最有效、最可靠的技术和创新。

在过去的20年里，我们在科研设备领域积累了丰富的经验，我们能够根据客户的需求和实际情况提供设备和解决方案，我们还根据特定的工作目的开发了许多客户定制的设备，我们在亚洲、欧洲、北美和南美、澳大利亚和新西兰、中东和非洲等不同国家的许多大学和研究所都有许多成功的项目。

专业、快速反应、勤奋、真诚是我们团队成员工作态度的显著标签，这为我们在客户中赢得了良好的声誉。

在这里，我们随时准备为来自不同国家和地区的客户提供服务，共同分享最高效、最可靠的技术！



用于修整工具的 Cvd 金刚石

货号: cvdm-01



简介

体验 CVD

金刚石修整器坯料的无与伦比的性能：高导热性、优异的耐磨性和方向独立性。

[了解更多](#)

厚度	宽	长度
0.3	0.3	3.0
0.4	0.4	2.0
0.4	0.4	3.0
0.4	0.4	5.0
0.5	0.5	2.0
0.5	0.5	3.0
0.5	0.5	5.0
0.6	0.6	2.0
0.6	0.6	3.0
0.6	0.6	5.0
0.8	0.8	0.8
0.8	0.8	1.5
0.8	0.8	3.0
0.8	0.8	4.0
0.8	0.8	5.0
1.0	1.0	1.0
1.0	1.0	3.0
1.0	1.0	4.0
1.0	1.0	5.0
1.5	1.5	1.5
1.5	1.5	3.0
1.5	3.0	3.0
1.5	3.0	3.5

1.5	3.0	4.0
1.5	4.0	4.0
1.8	1.8	1.8
1.8	3.0	3.5
1.8	3.5	3.5

用于热管理的 Cvd 金刚石

货号: cvdm-02



简介

用于热管理的 CVD 金刚石：导热系数高达 2000 W/mK

的优质金刚石，是散热器、激光二极管和金刚石氮化镓 (GOD) 应用的理想之选。

[了解更多](#)

散热等级	/
导热等级	/
标准介质：	>1200W/m.k
高：>1500W/m.k	>1500W/m.k
优秀：	>1800W/m.k (最高 2000W/m.k)
厚度公差：	±25um
平面度	<4um/cm
密度：3.5g/cm ³	3.5 克/立方厘米
杨氏模量	1000-1100GPa
生长表面光洁度	<100 nm Ra
成核侧表面光洁度	<30 nm Ra
标准尺寸	
双面抛光：	最大直径 150 毫米
生长厚度	介于 0.3 毫米和 1.5 毫米之间
抛光厚度	0.2 至 1.0 毫米之间

Cvd 金刚石拉丝模坯

货号: cvdm-03



简介

CVD

金刚石拉丝模坯：硬度高、耐磨性好，适用于各种材料的拉丝。是石墨加工等磨料磨损加工应用的理想选择。

[了解更多](#)

产品编号	内圆直径 (毫米)	厚度 (毫米)
CVDD2010	2.0	1.0
CVDD2512	2.5	1.2
CVDD3015	3.0	1.5
CVDD4020	4.0	2.0

注：上述形状均为六角形。

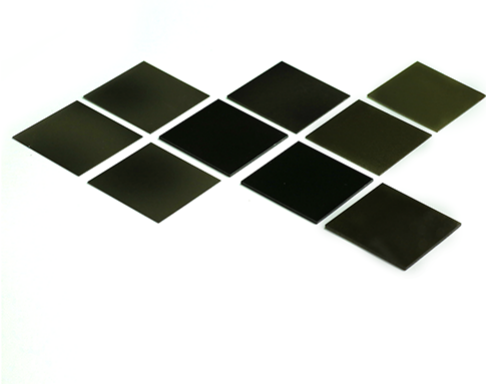
可根据要求提供特殊规格。

性能参数

维氏硬度	7000-10000 千克/平方毫米
密度	3.51 克/立方厘米
杨氏模量	1000-1100GPa
导热系数	>1000W/m.K
化学稳定性	不溶于碱和酸

切削工具坯料

货号: cvdm-04



简介

CVD

金刚石切削刀具：卓越的耐磨性、低摩擦、高导热性，适用于有色金属材料、陶瓷和复合材料加工

[了解更多](#)

Cvd 金刚石涂层

货号: cvdm-05



简介

CVD

金刚石涂层：用于切割工具、摩擦和声学应用的卓越导热性、晶体质量和附着力

[了解更多](#)

维氏硬度	8000-10000mm ²
杨氏模量	1000-1100GPa
摩擦系数：0.05-0.1	0.05-0.1
厚度：	<50μm
抛光后厚度	<30μm

Cvd 钻石穹顶

货号: cvdm-06



简介

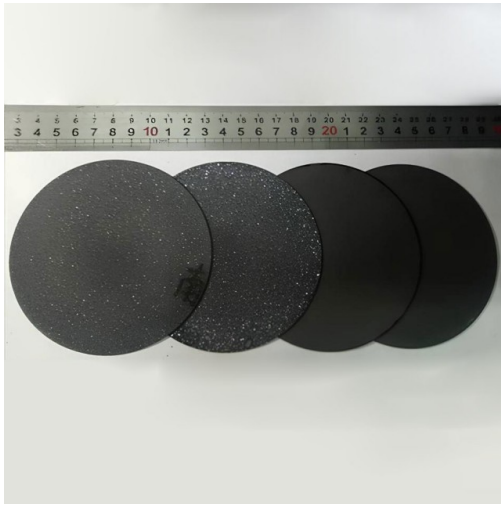
CVD

钻石球顶是高性能扬声器的终极解决方案。这些圆顶采用直流电弧等离子喷射技术制造，具有卓越的音质、耐用性和功率处理能力。

[了解更多](#)

Cvd 掺硼金刚石

货号: cvdm-07



简介

CVD

掺硼金刚石：一种多功能材料，可实现量身定制的导电性、光学透明性和优异的热性能，应用于电子、光学、传感和量子技术领域。

[了解更多](#)

可用尺寸：	直径 100 毫米，厚度 0.3-2 毫米
硼浓度 [B]：	2 至 6×10^{20} 个原子/立方厘米，0.16 平方毫米的平均值
体积电阻率 (Rv)：	2 至 1.8×10^{-3} 欧姆 m， $\pm 0.25 \times 10^{-3}$ 欧姆 m
溶剂窗口：	>3.0V

光学视窗

货号: cvdm-08



简介

金刚石光学窗口：具有优异的宽带红外透明度、出色的导热性和低红外散射，适用于高功率红外激光和微波窗口应用。

[了解更多](#)

直径	65毫米 (根据要求可达到150毫米)
厚度 : 1 毫米	1 毫米
平面度	4 微米/厘米
透明度更高	
厚度 : < 0.3mm	< 0.3 毫米
尺寸 : < 0.3mm	直径 : < 20



Kintek Solution

总部：中国郑州市高新区科学大道89号

