



KINTEK SOLUTION

电化学电极 目录

联系我们获取更多目录 样品制备, 热能设备, 实验室耗材和材料, 生化设备, 等等

KINTEK SOLUTION

公司简介

>>> 关于我们

郑州科恩泰科仪器有限公司是一家以技术为导向的机构，团队成员致力于在生化反应、新材料研究、热处理、真空制造、制冷以及制药和石油提取设备等科研设备领域探索最有效、最可靠的技术和创新。

在过去的20年里，我们在科研设备领域积累了丰富的经验，我们能够根据客户的需求和实际情况提供设备和解决方案，我们还根据特定的工作目的开发了许多客户定制的设备，我们在亚洲、欧洲、北美和南美、澳大利亚和新西兰、中东和非洲等不同国家的许多大学和研究所都有许多成功的项目。

专业、快速反应、勤奋、真诚是我们团队成员工作态度的显著标签，这为我们在客户中赢得了良好的声誉。

在这里，我们随时准备为来自不同国家和地区的客户提供服务，共同分享最高效、最可靠的技术！



电极夹具

货号: ELEF



简介

使用我们可定制的电极夹具升级您的实验。优质材料，耐酸碱，安全耐用。立即了解我们的全套型号。

[了解更多](#)

特点	耐腐蚀
适用温度范围	0 ~ 60°C
夹紧厚度	0.1 ~ 5 毫米
材料	聚四氟乙烯棒 + 铂片
两个内置 10*10 和 10*15 (可定制夹持 10mm 样品)	
特点	耐腐蚀
适用温度范围	0 ~ 60°C
夹紧厚度	0.1 ~ 5 毫米
材料	聚四氟乙烯棒 + 金片
内置 10*10 (可定制夹 10mm 样品)	
特点	抗轻微腐蚀
适用温度范围	0 ~ 60°C
夹紧厚度	0.1 ~ 5 毫米
材料	聚四氟乙烯棒 + 钛片
内置 10*15 件 (可定制夹持 10mm 样品)	
特点	样品可平行放置
适用温度范围	0 ~ 60°C
夹持厚度	0.1 ~ 3 毫米
材料	聚四氟乙烯棒 + 铂片
内置 10*10 铂片 (可使用金片、薄片、铜片等制成)	
特点	操作简单
适用温度范围	0 ~ 60°C

夹持厚度	0.1 ~ 3 毫米
材料	聚四氟乙烯棒 + 鳄鱼夹
卡盘由鳄鱼夹制成，使用方便，易于操作	
特点	耐高温、耐轻微腐蚀
适用温度范围	0 ~ 80°C
夹紧厚度	0.1 ~ 3 毫米
材料	PEEK 棒 + 铂片
内置 \varnothing 7mm 铂片（可使用金片、薄片、铜片等）。	
特点	耐高温、耐轻微腐蚀
适用温度范围	0 ~ 80°C
夹紧厚度	0.1 ~ 3 毫米
材料	PEEK 棒 + 铂金片
内置 10*10 铂片（可使用金片、薄片、铜片等制成）	
特点	可有效抑制氢演化反应
适用温度范围	0 ~ 65°C
夹紧厚度	0.1 ~ 3 毫米
材料	PEEK 棒 + 玻璃碳
内置 3mm 进口玻碳（注意工作电压不能超过 1A）	
特点	耐高温，略耐酸碱
适用温度范围	0 ~ 80°C
夹紧厚度	0.1 ~ 3 毫米
材料	PEEK 棒 + 铂
内置 6*6 和 9*9 铂片（可定制直径为 6 至 10 的可变电极夹）	
特点	可使样品平行
适用温度范围	0 ~ 65°C
夹持厚度	0.1 ~ 3 毫米
材料	PEEK 棒 + 玻璃碳
内置 9*9 铂金片（可定制金片、片、铜片材料）	
特点	耐超高温，不耐酸
适用温度范围	0 ~ 200°C
夹持厚度	0.1 ~ 3 毫米
材料	316L 不锈钢
不锈钢耐碱，但不耐酸，因此应注意电解液的性质	
特点	耐超高温 轻微腐蚀 温度范围
适用温度范围	0 ~ 200°C
夹紧厚度	0.1 ~ 3 毫米

材料 铜

不锈钢耐碱，但不耐酸，因此应注意电解液的性质

特点 耐腐蚀，接触面积大

适用温度范围 0 ~ 60°C

夹紧厚度 0.1 ~ 3 毫米

材料 聚四氟乙烯 + 铂片

内置 10*30 铂片（尺寸和材料可定制）

特点 适用于软性样品

适用温度范围 0 ~ 60°C

夹持厚度 0.1 ~ 5 毫米

材料 聚四氟乙烯 + 铂片

内置 5*15 铂金（尺寸可定制，材料可定制）

特点 长度和尺寸可定制

适用温度范围 0 ~ 60°C

夹紧厚度 0.1 ~ 5 毫米

材料 聚四氟乙烯 + 铜线

内置 0.5mm 铜线（尺寸和材料可定制）

石墨盘电极 石墨棒 石墨片电极

货号: ELEG



简介

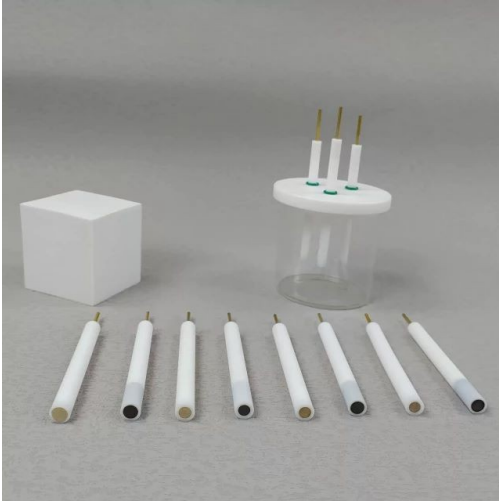
用于电化学实验的高品质石墨电极。型号齐全，具有耐酸碱性、安全性、耐用性和定制选项。

[了解更多](#)

特点	10*10*3, 可定制
适用温度范围	0 ~ 60°C
杆材料	聚四氟乙烯
材料	高纯度石墨 >99.99
特点	2*90, 可定制
适用温度范围	0 ~ 60°C
杆材料	聚四氟乙烯
材料	高纯度石墨 >99.99
特点	内芯 ϕ 2-6
适用温度范围	0 ~ 60°C
杆材料	聚四氟乙烯
材料	高纯度石墨 >99.99

金属圆盘电极

货号: ELEM



简介

使用我们的金属盘电极提升您的实验水平。高品质、耐酸碱，可根据您的具体需求进行定制。立即了解我们的完整型号。

[了解更多](#)

规格	0.5 ~ 6 毫米, 可定制
适用温度范围	0 ~ 60°C
杆材料	聚四氟乙烯
材料	可定制任何材料

玻璃碳电极

货号: ELEGC



简介

使用我们的玻璃碳电极升级您的实验。安全、耐用、可定制，满足您的特定需求。立即了解我们的完整型号。

[了解更多](#)

规格	内径 2~6mm，可定制
适用温度范围	0 ~ 60°C
杆材料	聚四氟乙烯
材料	进口玻璃碳 > 99.99

高纯度金属板 - 金/铂/铜/铁等...

货号: ELEGB



简介

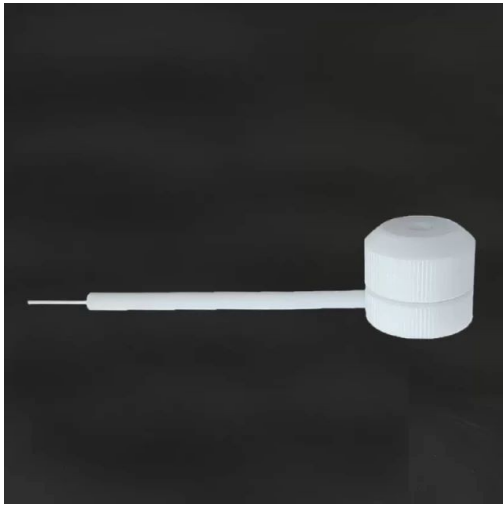
使用我们的高纯度金属板提升您的实验水平。金、铂、铜、铁等等。非常适合电化学和其他领域。

[了解更多](#)

规格	定制
适用温度范围	0 ~ 60°C
纯度	99.99%
材料	定制

支撑体样本

货号: ELES



简介

使用我们的样品支撑体改进您的电化学测试。质量可靠，结果准确。立即升级您的研究。

[了解更多](#)

反应面积	1 平方厘米 (可定制)
适用样品尺寸	圆形直径 > 15mm 方形边长 > 15mm
适用样品厚度	3 毫米 ~ 5 毫米 (可定制)
导电形式	镀金铜针
整体材料	聚四氟乙烯
尺寸	杆长 6*80mm

金盘电极

货号: ELEGD



简介

正在为您的电化学实验寻找高品质的金圆盘电极？请选择我们的顶级产品。

[了解更多](#)

规格	0.5 ~ 6 毫米, 可定制
适用温度范围	0 ~ 60°C
杆材料	聚四氟乙烯
导轨材料	高纯度金 > 99.99

铂盘电极

货号: ELEP



简介

使用我们的铂盘电极升级您的电化学实验。质量可靠，结果准确。

[了解更多](#)

规格	0.5 ~ 6 毫米, 可定制
适用温度范围	0 ~ 60°C
杆材料	聚四氟乙烯
导轨材料	高纯度铂 > 99.99

玻璃碳板 - Rvc

货号: ELEGCS



简介

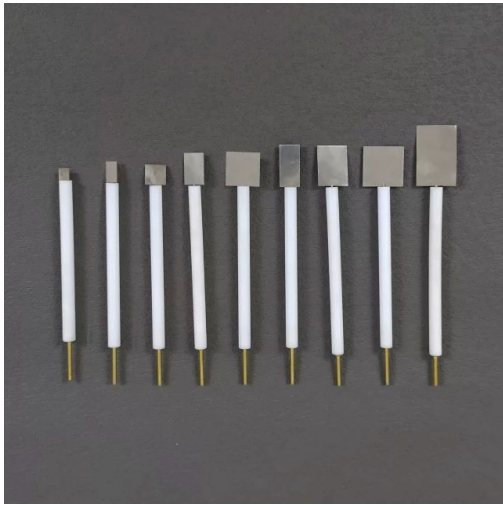
了解我们的玻璃碳板 - RVC。这种高品质的材料是您进行实验的完美选择，它将使您的研究更上一层楼。

[了解更多](#)

规格	10*10*1mm ~ 可定制
适用温度范围	0 ~ 60°C
导板材料	进口玻璃碳

铂片电极

货号: ELEPS



简介

使用我们的铂片电极提升您的实验水平。我们的产品采用优质材料制作，安全耐用，可根据您的需求量身定制。

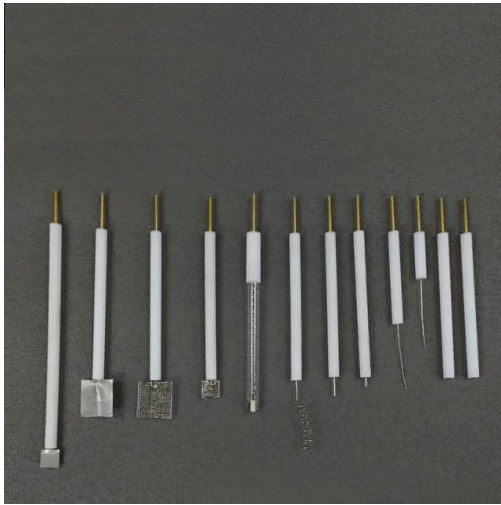
。

[了解更多](#)

规格	5*5*0.1 毫米, 可定制
适用温度范围	0 ~ 60°C
棒材料	聚四氟乙烯
导片材料	高纯度铂 > 99.99

铂辅助电极

货号: ELPA



简介

使用我们的铂辅助电极优化您的电化学实验。我们的高品质定制型号安全耐用。立即升级！

[了解更多](#)

特点	耐腐蚀
适用温度范围	0 ~ 80°C
导线直径	0.5 / 1 毫米
材料	纯铂
根据您的需要定制材料（金、银、铂、铜）和棒长。	

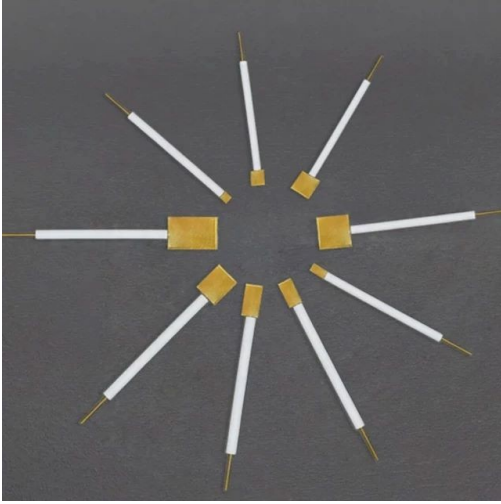
特点	耐腐蚀
适用温度范围	0 ~ 80°C
导线直径	0.5 / 1 毫米
材料	聚四氟乙烯棒 + 铂丝
根据您的需要定制材料（金、银、铂、铜）和杆长度。	

特点	耐腐蚀
适用温度范围	0 ~ 80°C
尺寸	5*5~ 50*50 毫米
材料	聚四氟乙烯棒 + 铂网
纯铂丝编织网电极，纯度高，表面积大。	

特点	耐腐蚀
适用温度范围	0 ~ 80°C
导线直径	1 毫米 ~ 2 毫米
材料	聚四氟乙烯棒 + 铂
根据您的需要定制材料（金、银、铂、铜）和杆长度。	

金片电极

货号: ELEGS



简介

了解用于安全耐用电化学实验的优质金片电极。您可以选择完整的型号，也可以定制以满足您的特定需求。

[了解更多](#)

规格	5*5*0.1 mm ~ 可定制
适用温度范围	0 ~ 60°C
杆材料	聚四氟乙烯
导轨材料	高纯度金 > 99.99



Kintek Solution

总部：中国郑州市高新区科学大道89号

