



KINTEK SOLUTION

## 电解槽 目录

联系我们获取更多目录 [样品制备](#), [热能设备](#), [实验室耗材和材料](#), [生化设备](#), 等等

# KINTEK SOLUTION

## 公司简介

### >>> 关于我们

郑州科恩泰科仪器有限公司是一家以技术为导向的机构，团队成员致力于在生化反应、新材料研究、热处理、真空制造、制冷以及制药和石油提取设备等科研设备领域探索最有效、最可靠的技术和创新。

在过去的20年里，我们在科研设备领域积累了丰富的经验，我们能够根据客户的需求和实际情况提供设备和解决方案，我们还根据特定的工作目的开发了许多客户定制的设备，我们在亚洲、欧洲、北美和南美、澳大利亚和新西兰、中东和非洲等不同国家的许多大学和研究所都有许多成功的项目。

专业、快速反应、勤奋、真诚是我们团队成员工作态度的显著标签，这为我们在客户中赢得了良好的声誉。

在这里，我们随时准备为来自不同国家和地区的客户提供服务，共同分享最高效、最可靠的技术！



## 五端口电解槽

货号: ELC



### 简介

使用 Kintek 的五端口设计电解池，简化您的实验室耗材。有密封和非密封可供选择，电极可定制。立即订购。

[了解更多](#)

规格	10 毫升~1000 毫升
适用温度范围	0~60°C
密封形式	螺纹/围边
材料	硼玻璃、聚四氟乙烯
电解槽开口	三个电极孔（6 毫米）和两个气孔（3 毫米），可定制

规格	10 毫升~1000 毫升
适用温度范围	0~60°C
材料	硼玻璃、聚四氟乙烯
电解槽开口	三个电极孔 (6mm)，可定制

## H 型电解槽 - H 型/三层

货号: ELCH



### 简介

使用我们的 H 型电解槽，体验多功能电化学性能。可选择膜密封或非膜密封，以及 2-3 种混合配置。立即了解更多信息。

[了解更多](#)

规格	30ml~ 500ml
适用温度范围	0 ~ 60°C
适用膜面积	15 毫米 ( 可定制 )
材料	硼玻璃 + 聚四氟乙烯
电解槽冲孔	三电极孔 (6mm) 四气孔 (3mm) 可定制开口

规格	30ml~ 500ml
适用温度范围	0 ~ 60°C
适用膜面积	0.5 平方厘米/1 平方厘米
材料	硼玻璃 + 聚四氟乙烯
电解槽冲孔	三个电极孔 ( 6mm ) 六个气孔 ( 3mm ) 可定制

## 聚四氟乙烯电解槽耐腐蚀密封/非密封

货号: ELCP



### 简介

选择我们的 PTFE

电解槽，可获得可靠的耐腐蚀性能。通过可选密封件定制规格。立即浏览。

[了解更多](#)

规格	10 毫升 ~ 1000 毫升
适用温度范围	0 ~ 60°C
密封形式	螺纹 + 围裙
材料	聚四氟乙烯
电解槽冲孔	三个电极孔 (6mm)，两个气孔 (3mm)，可定制开孔

规格	10 毫升 ~ 1000 毫升
适用温度范围	0 ~ 60°C
材料	聚四氟乙烯
电解槽冲孔	三个电极孔 (6 毫米)，可定制开口

## 单层/双层多功能电解槽水浴槽

货号: ELCM



### 简介

了解我们的高品质多功能电解池水浴槽。有单层或双层可供选择，具有卓越的耐腐蚀性。提供 30 毫升至 1000 毫升规格。

[了解更多](#)

规格	30 毫升 ~ 1000 毫升
适用温度范围	0 ~ 60°C
材料	玻璃 + 聚四氟乙烯
工作导电片材料	铜/钛

## 水浴式电解槽 - 双层五端口

货号: ELCW



### 简介

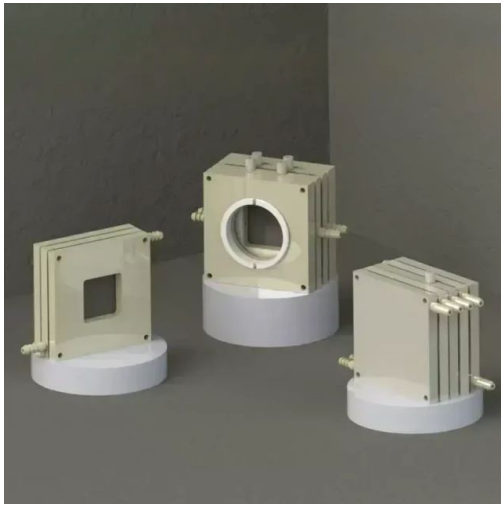
使用我们的水浴电解槽，体验最佳性能。我们的双层五端口设计具有耐腐蚀和使用寿命长的特点。可根据您的具体需求进行定制。立即查看规格。

[了解更多](#)

规格	50 毫升 ~ 500 毫升
适用温度范围	0 ~ 60°C
密封形式	螺纹 + 围裙
材料	硼玻璃 + PTFE
电解槽孔	三个电极孔 (6mm)，两个空气孔 (3mm)，可定制开口

## 气体扩散电解槽 液流反应槽

货号: ELCG



### 简介

您正在寻找高品质的气体扩散电解槽吗？我们的液流反应池具有卓越的耐腐蚀性和完整的规格，并可根据您的需求提供定制选项。现在就联系我们！

[了解更多](#)

气道类型	蛇形气道/背形气道/特制气道
气室材料	可选 PTFE / PEEK / PP / 有机玻璃 / 尼龙



## 超级密封电解槽

货号: ELCS



### 简介

超级密封电解槽具有更强的密封能力，是对气密性要求较高的实验的理想选择。

[了解更多](#)

规格	30 毫升 ~ 1000 毫升
适用温度范围	0 ~ 60°C
密封形式	螺纹 + 围裙
材料	硼玻璃 + PTFE
电解槽孔	三个电极孔 (6mm)，两个空气孔 (3mm)，可定制开口

## 水浴式电解槽 - H 型双层光学元件

货号: ELCHD



### 简介

#### 双层 H

型光学水浴电解槽，具有出色的耐腐蚀性，可提供多种规格。还提供定制选项。

#### [了解更多](#)

规格	10 毫升 ~ 1000 毫升
适用温度范围	0 ~ 60°C
密封形式	螺纹 + 围裙
材料	硼玻璃 + PTFE
电解槽孔	三个电极孔 (6mm)，两个空气孔 (3mm)，可定制开口

## 双层水浴电解槽

货号: ELCWD



### 简介

了解带有双层水槽、耐腐蚀和定制选项的可控温电解槽。包括完整规格。

[了解更多](#)

规格	50 毫升 ~ 250 毫升
适用温度范围	0 ~ 60°C
密封形式	螺纹 + 围裙
材料	硼玻璃 + PTFE
电解槽孔	三个电极孔 (6mm), 两个气孔 (3mm), 可定制开口

规格	50 毫升 ~ 500 毫升
适用温度范围	0 ~ 60°C
材料	硼玻璃 + 聚四氟乙烯
电解槽孔	三个电极孔 (6mm), 可定制开口

## 旋转盘电极/旋转环盘电极 (Rrde)

货号: ELER



### 简介

我们的旋转盘和环形电极可提升您的电化学研究水平。耐腐蚀，可根据您的特定需求定制，规格齐全。

[了解更多](#)

规格	5 毫米金/铂/玻璃碳
适用温度范围	10 ~ 25°C
纯度	99.99%
导轨材料	玻璃碳 + 铂环
盘状电极材料	玻璃碳/金/铂/石墨/锌/镍铜/铁等
护套材料	聚四氟乙烯 (PTFE) / 聚砜 (PEEK)
收集率	37%
盘面积	0.2475 平方厘米
环面积	0.1866 平方厘米
铂环外径	7.92 毫米
铂环内径	6.25 毫米

## 光学水浴电解槽

货号: ELCWO



### 简介

使用我们的光学水浴槽升级您的电解实验。它具有可控温度和出色的耐腐蚀性，可根据您的特定需求进行定制。立即了解我们的完整规格。

[了解更多](#)

规格	50 毫升 ~ 250 毫升
适用温度范围	0 ~ 60°C
密封形式	螺纹 + 围裙
材料	硼玻璃 + PTFE
电解槽开口	三个电极孔 (6mm) , 两个气孔 (3mm) , 可定制

规格	50 毫升 ~ 250 毫升
适用温度范围	0 ~ 60°C
材料	硼玻璃 + PTFE
电解槽开口	三个电极孔 (6mm) , 可定制

## 平腐蚀电解槽

货号: ELEFC



### 简介

了解我们用于电化学实验的平腐蚀电解槽。我们的电解槽具有卓越的耐腐蚀性和完整的规格，可确保最佳性能。我们采用优质材料和良好的密封性，确保产品安全耐用，并提供定制选项。

[了解更多](#)

规格	350 毫升, 可定制
适用温度范围	0 ~ 70°C
密封形式	硅橡胶密封垫
材料	硼玻璃 + PTFE
孔径	三个研磨孔 + 两个内循环塔孔

规格	350 毫升, 可定制
适用温度范围	0 ~ 100°C
材料	硼玻璃 + 聚四氟乙烯
研磨孔	三磨口二循环+水浴

## 石英电解槽

货号: ELEQ



### 简介

您在寻找可靠的石英电化学电池吗？我们的产品具有出色的耐腐蚀性和完整的规格。采用优质材料和良好的密封性，既安全又耐用。定制产品，满足您的需求。

[了解更多](#)

规格	10 毫升 ~ 1000 毫升
适用温度范围	0 ~ 60°C
密封形式	螺纹 + 围裙
材料	石英玻璃 + 聚四氟乙烯
电解槽开孔	三个电极孔 (6mm)，两个气孔 (3mm)，可定制

规格	10 毫升 ~ 1000 毫升
适用温度范围	0 ~ 60°C
材料	石英玻璃 + 聚四氟乙烯
电解槽开孔	三个电极孔 (6mm)

## 电解槽涂层评估

货号: ELEC



### 简介

您在寻找用于电化学实验的耐腐蚀涂层评估电解槽吗？我们的电解槽规格齐全、密封性好、材料优质、安全耐用。此外，它们还可以轻松定制，以满足您的需求。

[了解更多](#)

规格	8/30/50/80 毫升
适用温度范围	0 ~ 60°C
反应面积	0.5 ~ 2 平方厘米
材料	硼玻璃 + 聚四氟乙烯
电解槽开口孔	两个电极孔 (包括石墨棒电极*1 氯化银电极*1)



## 侧窗光学电解槽

货号: ELCOS



### 简介

使用侧窗光学电解池，体验可靠高效的电化学实验。这款电解池具有耐腐蚀性和完整的规格，可根据客户要求定制，经久耐用。

[了解更多](#)

规格	50 毫升 ~ 1000 毫升
适用温度范围	0 ~ 60°C
密封形式	螺纹
材料	玻璃 + 聚四氟乙烯
电解槽开孔	三个电极孔 (6mm)，两个空气孔 (3mm)，可定制开口
规格	50 毫升 ~ 1000 毫升
适用温度范围	0 ~ 60°C
密封形式	螺纹
材料	聚四氟乙烯
电解槽开孔	三个电极孔 (6mm)，两个空气孔 (3mm)，可定制开孔

## 薄层光谱电解槽

货号: ELCST



### 简介

了解我们的薄层光谱电解槽的优势。耐腐蚀、规格齐全、可根据您的需求定制。

[了解更多](#)

技术规格	水系统/非水系统
适用温度范围	室温
密封形式	非密封
材料	石英 + 聚四氟乙烯
电解槽开口孔	三个电极孔 (包括铂丝电极、氯化银电极、铂网电极)



## Kintek Solution

总部：中国郑州市高新区科学大道89号

