



KINTEK SOLUTION

工程陶瓷 目录

联系我们获取更多目录 样品制备, 热能设备, 实验室耗材和材料, 生化设备, 等等

KINTEK SOLUTION

公司简介

>>> 关于我们

郑州科恩泰科仪器有限公司是一家以技术为导向的机构，团队成员致力于在生化反应、新材料研究、热处理、真空制造、制冷以及制药和石油提取设备等科研设备领域探索最有效、最可靠的技术和创新。

在过去的20年里，我们在科研设备领域积累了丰富的经验，我们能够根据客户的需求和实际情况提供设备和解决方案，我们还根据特定的工作目的开发了许多客户定制的设备，我们在亚洲、欧洲、北美和南美、澳大利亚和新西兰、中东和非洲等不同国家的许多大学和研究所都有许多成功的项目。

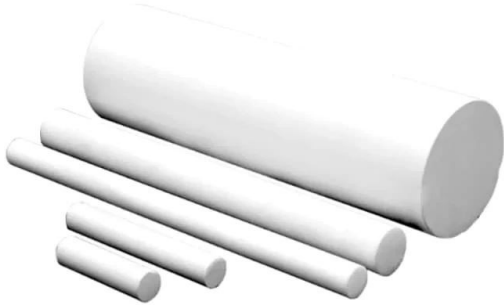
专业、快速反应、勤奋、真诚是我们团队成员工作态度的显著标签，这为我们在客户中赢得了良好的声誉。

在这里，我们随时准备为来自不同国家和地区的客户提供服务，共同分享最高效、最可靠的技术！



氮化硼 (Bn) 陶瓷棒

货号: KM-D4



简介

氮化硼 (BN) 棒与石墨一样，是氮化硼的最强晶体形态，具有优异的电绝缘、化学稳定性和介电性能。

[了解更多](#)

直径和长度

10-100 毫米*100-300 毫米

氮化硼 (Bn) 陶瓷管

货号: KM-D5



简介

氮化硼 (BN) 以其高热稳定性、出色的电绝缘性能和润滑性能而著称。

[了解更多](#)

六角氮化硼 (Hbn) 陶瓷环

货号: KM-D6



简介

氮化硼陶瓷 (BN) 环通常用于高温应用, 如熔炉夹具、热交换器和半导体加工。

[了解更多](#)

氮化硼 (Bn) 陶瓷板

货号: KM-D7



简介

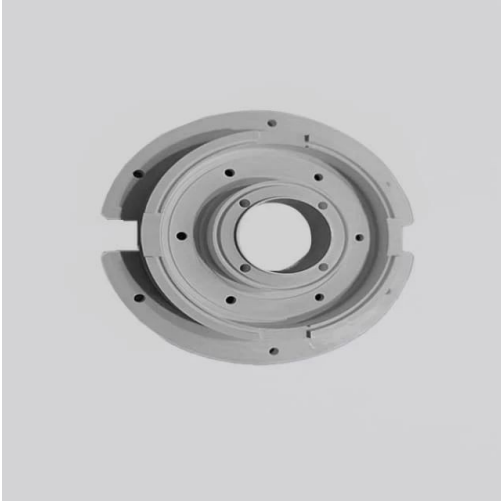
氮化硼 (BN) 陶瓷板不使用铝水润湿, 可为直接接触熔融铝、镁、锌合金及其熔渣的材料表面提供全面保护。

。

[了解更多](#)

氮化硼 (Bn) 陶瓷定制部件

货号: KM-D8



简介

氮化硼 (BN) 陶瓷可以有不同的形状，因此可以制造出产生高温、高压、绝缘和散热以避免中子辐射的陶瓷。

。

[了解更多](#)

氮化硼 (Bn) 陶瓷导电复合材料

货号: KM-D9



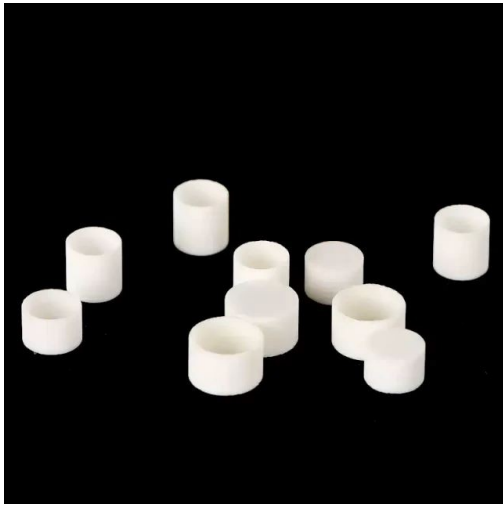
简介

由于氮化硼本身的特性，其介电常数和介电损耗非常小，因此是一种理想的电绝缘材料。

[了解更多](#)

氧化铝坩埚 (Al₂O₃) 覆盖热分析/Tga/Dta

货号: KM-C04



简介

TGA/DTA

热分析容器由氧化铝（刚玉或氧化铝）制成。它能承受高温，适用于分析需要高温测试的材料。

[了解更多](#)

精细研磨	氧化铝含量：99.5 %	氧化铝纯度高，氧化铝含量相对较低。	颜色：纯白色	高纯度氧化铝在烧制后会略微泛黄	外圆精磨	尺寸精确，加工精细，无杂质颗粒	
规格	氧化铝含量：95	对实验干扰小	颜色：淡黄色	95% 氧化铝烧成后呈纯白色	外圆未研磨	常规用于热分析，未磨细	
Φ 5x2.5 普通型	Φ 10x10 普通型	Φ 6.5x4 精磨	Φ 5x5 常规型	Φ 5mm 盖板精磨	Φ 6.8x4 普通型	Φ 5.88x12.77 精细研磨	Φ 6x4 精细研磨
Φ 6x4.5 普通型	Φ 5x3 精磨	Φ 12x12 普通型	Φ 6.5x8 精磨	Φ 5x8 普通型	Φ 6mm 盖子精磨	Φ 7x4 常规	Φ 9x4 常规
Φ 9x4 精磨	Φ 6.5x4 常规型	Φ 5x4 精磨	Φ 5mm 盖常规型	Φ 6.5x10 精磨	Φ 5.3x3.5 精磨型	Φ 6.8mm 上盖精磨型	
Φ 5x2.5 精磨	Φ 10x10 精磨	Φ 6.5x8 普通型	Φ 5x5 精细研磨	Φ 6mm 盖普通型	Φ 6.8x4 精磨	Φ 6x4 常规型	
Φ 6x4.5 精磨	Φ 5x4 常规型	Φ 12x12 精磨	Φ 6.5x10 普通型	Φ 5x8 精细研磨	Φ 6.8mm 盖常规型	Φ 7x4 精磨型	

氧化铝陶瓷 Sagger - 精刚玉

货号: KM-C05



简介

氧化铝匣钵产品具有耐高温、热震稳定性好、膨胀系数小、抗剥离、抗粉化性能好等特点。

[了解更多](#)

细条纹匣钵	100x100x13mm95	105x105x12mm99
细条纹匣钵	103x103x22mm	118x100x19mm
细条纹匣钵	120x120x40mm	195x100x32 毫米
细刚玉燃烧台	100x100x15mm95 氧化铝 - 带缺口	105x105x12mm99 氧化铝 - 带缺口
细刚玉烧结台	250*250毫米	

氧化铝 (Al₂O₃) 炉管 - 高温

货号: KM-C06



简介

高温氧化铝炉管结合了氧化铝硬度高、化学惰性好和钢的优点，具有优异的耐磨性、抗热震性和抗机械冲击性。

[了解更多](#)

外径 4 毫米, 内径 2 毫米 (1 米)	外径 12 毫米, 内径 8mm (1 米)	外 25 毫米 内 19 毫米 (1 米)	外45毫米 内36毫米 (1米)	外70毫米 内60毫米 (1米)
外 5 毫米 内 3 毫米 (1 米)	外16毫米 内11毫米 (1米)	外30毫米 内24毫米 (1米)	外侧 50 毫米 内侧 40 毫米 (1 米)	外80毫米 内70毫米 (1米)
外6毫米 内4毫米 (1米)	外 18 毫米 内 13 毫米 (1 米)	外32毫米 内26毫米 (1米)	外 55 毫米 内 45 毫米 (1 米)	外90毫米 内80毫米 (1米)
外 8 毫米 内 5 毫米 (1 米)	外20毫米 内15毫米 (1米)	外 35 毫米 内 28 毫米 (1 米)	外 60 毫米 内 50 毫米 (1 米)	外90毫米 内100毫米 (1米)
外 10 毫米 内 6 毫米 (1 米)	外22毫米 内16毫米 (1米)	外40毫米 内32毫米 (1米)	外 65 毫米 内 55 毫米 (1 米)	

氧化铝 (Al₂O₃) 保护管 - 耐高温

货号: KM-C07



简介

氧化铝保护管又称耐高温刚玉管或热电偶保护管，是一种主要由氧化铝制成的陶瓷管。

[了解更多](#)

Φ1*Φ0.3mm (双孔)	Φ3*Φ0.7mm (双孔)	Φ2*0.4mm (四孔)			
Φ1.5*Φ0.5mm (双孔)	Φ5*Φ1.5mm (双孔)	Φ4*Φ1mm (四孔)			
Φ2*Φ0.5mm (双孔)	Φ5.5*Φ1.5mm (双孔)	Φ5*Φ1.2mm (四孔)			
Φ2.5*Φ0.7mm (双孔)	Φ8*Φ2mm (双孔)	Φ8*Φ2mm (四孔)			
Φ1*0.3mm	Φ2*0.3mm	Φ3*0.7mm	Φ4*1.5mm	Φ5.5*1.5mm	Φ8*2mm
Φ1.2*0.3mm	Φ2*0.5mm	Φ3.5*0.8mm	Φ4.5*1.2mm	Φ6*1.8mm	Φ8*2.4mm
Φ1.4*0.4mm	Φ2*0.6mm	Φ3.5*1mm	Φ5*1.2mm	Φ6.5*1.8mm	Φ10*2.7mm
Φ1.5*0.4mm	Φ2.5*0.7mm	Φ4*1.2mm	Φ5*1.5mm	Φ6.5*2mm	Φ7*2mm

氧化铝 (Al₂O₃) 板--高温耐磨绝缘材料

货号: KM-C08



简介

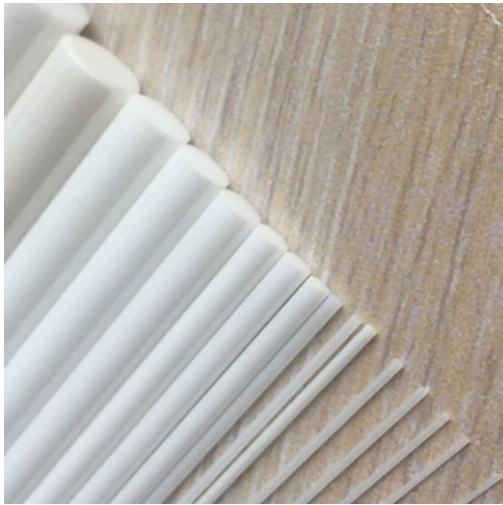
高温耐磨绝缘氧化铝板具有优异的绝缘性能和耐高温性能。

[了解更多](#)

10x10x1mm	130x32x10mm	140x85x10mm	150x150x8mm
100x100x4mm	133x133x6mm	150x100x10mm	150x150x10mm
100x100x10mm	135x30x10mm	150x140x8mm	160x160x8mm
115x70x10mm	135x135x5mm	150x150x6mm	250x250x10mm

氧化铝 (Al₂O₃) 绝缘陶瓷棒

货号: KM-C09



简介

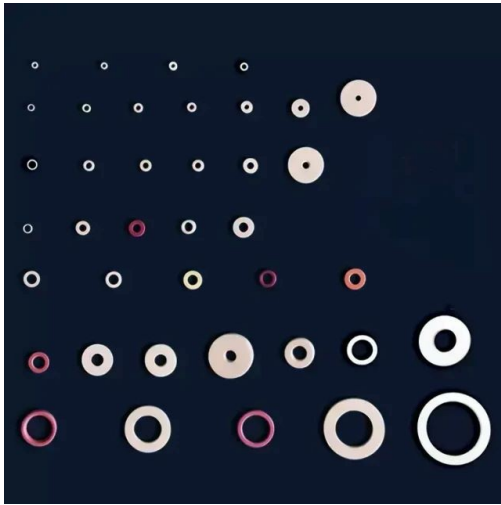
绝缘氧化铝棒是一种精细陶瓷材料。氧化铝棒具有优异的电绝缘性能、高耐化学性和低热膨胀性。

[了解更多](#)

0.4*100mm	0.9*100mm	3.2*100mm	6*100 毫米	13*114 毫米	18*86 毫米	40*100 毫米	8*300 毫米	24*400 毫米
0.5*100mm	1*100 毫米	3.5*100 毫米	7*100 毫米	14*114 毫米	18*100 毫米	50*100 毫米	10*300 毫米	30*400 毫米
0.6*100mm	2*100 毫米	4*100 毫米	8*100 毫米	15*100 毫米	20*100 毫米	60*100 毫米	12*300 毫米	
0.8*100mm	2*150 毫米	4.5*90 毫米	9*100 毫米	16*100 毫米	25*100 毫米	4*300 毫米	15*300 毫米	
0.7*100mm	2.5*100mm	4.75*100 毫米	10*100 毫米	15*100 毫米	30*100 毫米	5*300 毫米	16*300 毫米	
0.8*100mm	3*100 毫米	5*100 毫米	12*100 毫米	16*100 毫米	35*100 毫米	6*300 毫米	20*300 毫米	

氧化铝 (Al₂O₃) 陶瓷垫圈 - 耐磨损

货号: KM-C10



简介

氧化铝耐磨陶瓷垫圈用于散热，可替代铝散热器，具有耐高温和高导热性的特点。

[了解更多](#)

内 1 外 7 厚 1.6	内 4 外 8 厚 4	内 6.5 外 15.5 厚 10	内 8 外 18 厚 8.5	内 9.2 外 14.5 厚 3.5	内 13 外 21 厚 5
内 1.6 外 6 厚 1.5	内层 4 外层 10 厚 2/3/5	内层 7 外层 10 厚 3	内 8 外 20 厚 2.5/4	内 9.2 外 14.5 厚 4	内 14.3 外 21.2 厚 2
内 2 外 4 厚 1	内 5 外 10 厚 2.5	内 7 外 14 厚 2.7	内 8.2 外 25 厚 3/5	内 9.5 外 18 厚 3	内 14 外 42 厚 5.5
内 2 外 16 厚 4.5	内 5 外 10 厚 2/3	内 7 外 25 厚 5	内 8.5 外 16 厚 3	内 9 外 31 厚 10	内 15.5 外 27 厚 3.5
内 3 外 6 厚 1	内 5 外 17.8 厚 10	内 7.2 外 15.5 厚 2.1/2.4	内 8.6 外 14 厚 1/1.5	内 10 外 25 厚 3/5	内 16 外 23 厚 0.8
内 3 外 6 厚 1.5	内层 5.5 外层 14 厚 3/5	内 8 外 12 厚 4	内 8.6 外 14 厚 2/3/4	内 10 外 27 厚 0.6	内 16 外 23 厚 2.5/4
内 3 外 6 厚 2/3/5	内 5.5 外 14 厚 3/10	内 8.1 外 13 厚 3	内 8.6 外 14 厚 5	内 10 外 36.5 厚 5	内 16 外 23 厚 5/7.7
内 3 外 10 厚 1.5/2/3/5	内 6 外 12 厚 2	内 8 外 13 厚 4	内 9 外 31 厚 5	内 10 外 50 厚 5	内 16.5 外 37 厚 5/10
内 3.2 外 7.8 厚 3.8	内 6 外 12 厚 3/4/5	内 8 外 15 厚 1	内层 9.2 外层 14.5 厚 2	内层 10.5 外层 18 厚 2	内 17 外 40 厚 3.5
内 4 外 6 厚 1	内 6.5 外 10 厚 4	内 8 外 17 厚 8.5	内 9.2 外 14.5 厚 2.5	内 12.5 外 25.5 厚 3	内 23 外 39 厚 3.5/5/10
内 4 外 7 厚 2.5	内 6.5 外 14 厚 2/4	内 8 外 18 厚 2	内 9.2 外 14.5 厚 3	内层 12.5 外层 25.5 厚 5	内层 31 外层 50.5 厚 3.5

氧化铝陶瓷螺杆 - 高质量绝缘性和耐高温性

货号: KM-C011



简介

氧化铝陶瓷螺钉是由 99.5% 氧化铝制成的紧固部件，非常适合需要出色耐热性、电绝缘性和耐化学性的极端应用。

[了解更多](#)

M16	外六角	100*9.2*24.2	7*9.2*24.2	40*9.2*24.2	
M14	外六角	80*10*22	50*7.6*21.9	40*9.9*21	
M12	外六角	75*8.1*18.8	50*10.3*18.3	25*10.3*18.4	15*10*21.2
	内六角	50*10.5*17.2	35/25*10.4*17.1	15*12.2*18.1	14*12.2*18
M10	外六角	70*7*16.8	35*6.6*16.6		
	内六角	50*9*14.8	35*9.1*14.8		
M8	内六角	70*5.6*14	50*4.5*11.7	35*5.3*12.9	25*5.3*12.9
	内六角	50*7.6*12.3	35*7.9*12.3		
	平头内六角	30*-*13.8			
	"+"型	20*-*14.2			
M6	外六角	55*5.2*9.7	40*4.3*9.6		
	内六角	40*5.8*9.8	25*5.9*10	15*5.9*10	
	"+"型	40*-*12			
	外六角"_"型	25*3.9*9.8			
	圆头"_"型, 带孔	20*4.8*10			
	内六角	15*-*9.8			
M5	外六角	25*3.5*8	20/15*3.6*8	10/12*3.6*7.6	5*3.6*8
	内六角	35*4.7*7.8	25/20*4.9*8.1	15/12*4.9*8.1	10/5*4.9*8.1
	圆头"+"型带孔	25*-*8.6	20*-*8.5	12*-*8.5	
	圆头内六角	25*2.*9.3	12*2.8*8.6		
	圆头"_"型	10*3.4*7.9			
	"+"型	10*-*8.9			
	圆头"_"型, 带孔	6/15*3*10			
M4	外六角	20*3.2*6.8	15*3.3*6.8	10*3.2*6.8	

	内六角	25*4*7	20*4.1*6.9	15*4.1*6.8	10*3.2*6.8
	内六角	25*-*8.5			
	"+"型	12*-*8.4			
	圆头"_"型	8*2.9*7	5*2.1*9.3		
	圆头"+"型,带孔	3*4.5*8.9			
M3.5	+"型	9*-*5.3			
M3	外六角	10*3*5.5	30*3*5.4		
	内六角	30*3*5.4	20/25*3*5.4	15/10*3*5.4	8*3*5.4
	"+"型	15*-*5.2	6*-*5.6		
	圆头"+"型	6.5*2.7*5.5			
M2.5	+"型	9*-*4.5	6*-*3.9		
M2	平头"_"型半齿	22*1.4*3.8			
	内六角	14*1.9*3.8			
	平头"_"型	10*1.4*3.8			
	+"螺纹	8*1.6*3.5			
	圆头"+"型	8*1.5*3.5			
	外六角	6*1.6*3.8			
	+"型	6*-*4.2			

氧化铝 (Al₂O₃) 陶瓷定位销 - 直斜面

货号: KM-C012



简介

氧化铝陶瓷定位销具有高硬度、耐磨和耐高温的特点。

[了解更多](#)

型号	小头直径	中头直径	斜面直径	长度
M4	3.1 毫米	4.8 毫米	9.7 毫米	22 毫米
M5	4 毫米	5.5 毫米	9.6 毫米	22 毫米
M6	4.7mm	6.7 毫米	9.5 毫米	26 毫米
M8	6.3 毫米	8.5 毫米	12 毫米	26 毫米
M9	6.3 毫米	9.7 毫米	12.9 毫米	28.9 毫米
M10	8.3 毫米	10.7 毫米	13.6 毫米	24.5 毫米
M12	9.5 毫米	12.7 毫米	14.8 毫米	26.5 毫米
M13	10 毫米	13.7 毫米	16.8 毫米	32.9 毫米

型号	小头直径	中头直径	斜面直径	长度
M4	3 毫米	4.7mm	7.7 毫米	24.3 毫米
M5	4 毫米	5.5 毫米	9.6 毫米	22 毫米
M6	4.8mm	6.7 毫米	9.9 毫米	26 毫米
M8	6.2 毫米	8.8 毫米	11.9 毫米	25.7 毫米
M10	8.3 毫米	10.6 毫米	14.2 毫米	26.7 毫米
M12	9.1 毫米	12.6 毫米	14.7 毫米	30.5 毫米
M14	12.5 毫米	14.8 毫米	15.7 毫米	28.7 毫米

氧化铝 (Al₂O₃) 陶瓷散热器 - 绝缘材料

货号: KM-C013



简介

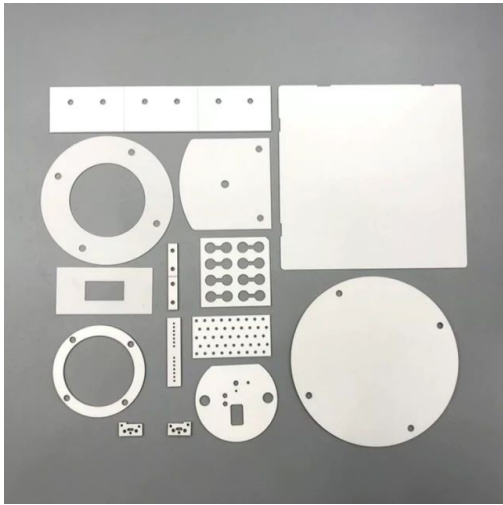
陶瓷散热器的孔结构增加了与空气接触的散热面积，大大提高了散热效果，散热效果优于超级铜和铝。

[了解更多](#)

1.7*3mm	10*4mm	16*1 毫米	20*20 毫米	29.5*1 毫米	60*1 毫米	100*8 毫米
3*3 毫米	10*5 毫米	16*4 毫米	20.5*1 毫米	30.5*1 毫米	57.8*6 毫米	107*3 毫米
4*2.3 毫米	10.5*2 毫米	16*5 毫米	22*1 毫米	32*5 毫米	70*1 毫米	150*5 毫米
6*6 毫米	10.5*10.5 毫米	17*1 毫米	23.5*2.5 毫米	35*1 毫米	74*1 毫米	200*5 毫米
7*3.3 毫米	12*1 毫米	18*0.63 毫米	25*0.5 毫米	40*1 毫米	80*1 毫米	
8*5 毫米	12*5 毫米	19*0.8 毫米	26*4 毫米	45*0.5 毫米	90*1 毫米	
9.5*1.3 毫米	14*1 毫米	20*1 毫米	26*5 毫米	51*1 毫米	100*1 毫米	
10*1 毫米	16*0.5 毫米	20*10 毫米	28*6.5 毫米	50*5 毫米	100*2 毫米	

氧化铝氧化锆异型件加工定制陶瓷板

货号: KM-C014



简介

氧化铝陶瓷具有良好的导电性、机械强度和耐高温性，而氧化锆陶瓷则以高强度和高韧性著称，应用广泛。

[了解更多](#)

氮化硼 (Bn) 陶瓷部件

货号: KM-P01



简介

氮化硼 (BN) 是一种具有高熔点、高硬度、高导热性和高电阻率的化合物。其晶体结构与石墨烯相似，比金刚石更坚硬。

[了解更多](#)

氧化锆陶瓷板 - 钇稳定精密机械加工

货号: KM-G02



简介

钇稳定氧化锆具有高硬度和耐高温的特点，已成为耐火材料和特种陶瓷领域的重要材料。

[了解更多](#)

氧化锆陶瓷棒 - 稳定钇精密加工

货号: KM-G01



简介

氧化锆陶瓷棒采用等静压法制备，在高温和高速条件下形成均匀、致密和光滑的陶瓷层和过渡层。

[了解更多](#)

0.2*100mm	0.7*100mm	1.2*100 毫米	2.5*100 毫米	8*100 毫米	15*115 毫米
0.3*100 毫米	0.8*100mm	1.5*100 毫米	3*100 毫米	10*100 毫米	16*115 毫米
0.4*100 毫米	0.9*100 毫米	1.6*100 毫米	4*100 毫米	12*100 毫米	18*115 毫米
0.5*100 毫米	1*100 毫米	1.8*100 毫米	5*100 毫米	13*115 毫米	20*115 毫米
0.6*100 毫米	1.1*100 毫米	2*100 毫米	6*100 毫米	14*115 毫米	22*200 毫米

氧化锆陶瓷球 - 精密加工

货号: KM-G03



简介

氧化锆陶瓷球具有高强度、高硬度、PPM
耐磨等级、高断裂韧性、良好的耐磨性和高比重等特点

[了解更多](#)

1 毫米	2.778 毫米	4.763 毫米	6.747 毫米	9.0 毫米	12.7 毫米	16.668 毫米	25.0 毫米	40 毫米
1.2 毫米	3.0 毫米	5.0 毫米	7.0 毫米	9.525 毫米	13.494 毫米	17.4625 毫米	25.4 毫米	50 毫米
1.5 毫米	3.175 毫米	5.556 毫米	7.144 毫米	10.0 毫米	14 毫米	18.256 毫米	28 毫米	
1.588 毫米	3.5 毫米	5.953 毫米	7.938 毫米	10.318 毫米	14.288 毫米	19.05 毫米	28.575 毫米	
2.0 毫米	3.969 毫米	6.0 毫米	8.0 毫米	11.1125 毫米	15.0 毫米	20.0 毫米	30.0 毫米	
2.381 毫米	4.0 毫米	6.35 毫米	8.5 毫米	11.509 毫米	15.875 毫米	20.638 毫米	35 毫米	
2.5 毫米	4.5 毫米	6.5 毫米	8.731 毫米	12.0 毫米	16.0 毫米	22.225 毫米	38.1 毫米	

氧化锆陶瓷垫片 - 绝缘

货号: KM-G04



简介

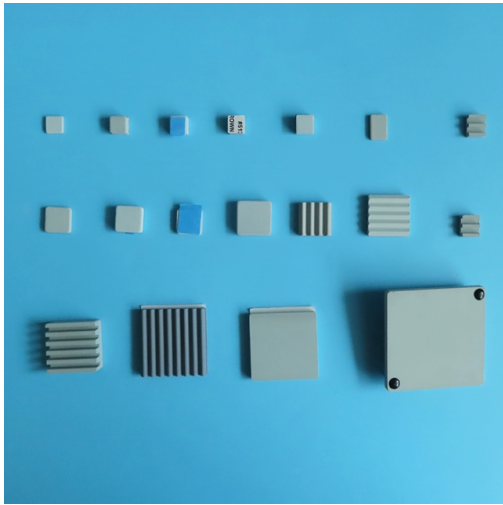
氧化锆绝缘陶瓷垫片具有高熔点、高电阻率、低热膨胀系数等特性，是一种重要的耐高温材料、陶瓷绝缘材料和陶瓷防晒材料。

[了解更多](#)

5*5	13*97	148*100	22*43	圆盘直径
40*40	43*43	60*60	77*77	19/20/21
52*52	50*80	120*100	120*120	25/26/32
10*10	110*110	150*150	100*100	65/70/38
101*101	140*70	20*20	25*50	115/160
130*130	15*10	70*60	80*75	
42*42	56*56	50*50	125*125	
55*55	112*112	158*80	196*168	

碳化硅 (Sic) 陶瓷片平板/波纹散热器

货号: KM-DT01



简介

碳化硅 (原文如此) 陶瓷散热器不仅不会产生电磁波 , 还能隔离电磁波和吸收部分电磁波。

[了解更多](#)

25*25*3 毫米	30*30*5mm	40*40 毫米	50*50*5 毫米
25*25*5mm	30*30*5mm	40*40*5 毫米	60*60*5mm
25*25*5mm	30*30*8mm	40*40*5 毫米	60*60*8mm
25*25*8mm	30*30*10mm	40*40*7 毫米	
25*25*10mm	35*35*10mm	40*40*8 毫米	
30*30*2.5 毫米	40*40*3mm	50*50*5 毫米	

碳化硅 (Sic) 耐磨陶瓷片

货号: KM-DG02



简介

碳化硅 (原文如此) 陶瓷片由高纯度碳化硅和超细粉组成, 经振动成型和高温烧结而成。

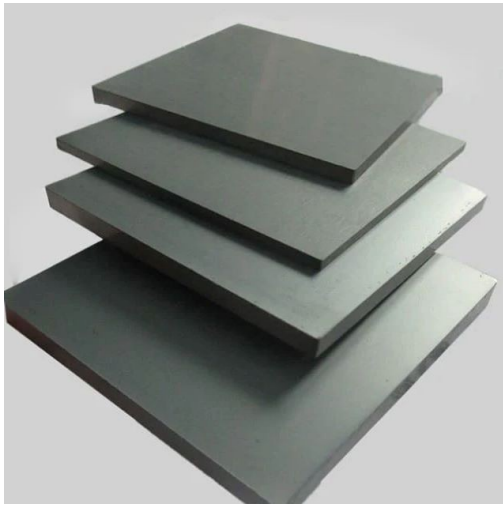
[了解更多](#)

圆形 15*3mm	40*40*1 毫米	50*50*4/5/6 毫米	100*100*5 毫米	150*150*5 毫米
5*5*1mm	40*40*2 毫米	50*50*8/10 毫米	100*100*7 毫米	15*15*1毫米 (单面抛光)
10*10*4 毫米	50*50*1 毫米	50*50*14 毫米	100*100*10 毫米	50*50*1毫米 (单面抛光)
20*20*3 毫米	50*50*2 毫米	100*100*3 毫米	100*100*15 毫米	
20*20*5 毫米	50*50*3 毫米	100*100*4 毫米	100*100*20 毫米	

项目	装置	真空烧结碳化硅	反应结合碳化硅
密度	克/立方厘米	> 3.12	3.05-3.08
表面粗糙度	微米	0.6	0.6-0.8
硬度	硬度	> 115	> 110
表面孔隙率	%	< 0.2	< 0.3
抗压强度	兆帕	> 2500	> 2500
抗弯强度	兆帕	> 380	> 350
游离硅含量	%	< 1	< 10
纯度 (碳化硅含量)	%	≥ 99	≥ 90
弹性模量	GPa	410	400
导热系数	cal/cm.s.°C	0.3	0.32
热膨胀系数	1/°C	4.2×10 ⁻⁶	4×10 ⁻⁶
工作温度	°C	1400	1300

碳化硅 (Sic) 陶瓷板

货号: KM-DG03



简介

氮化硅陶瓷是一种在烧结过程中不会收缩的无机材料陶瓷。它是一种高强度、低密度、耐高温的共价键化合物。

。

[了解更多](#)

25*50*5/6 毫米	50*50*4/5 毫米	100*100*4 毫米	100*100*12mm	150*150*6 毫米
25*50*10/8mm	50*50*6/8mm	100*100*5mm	100*100*15mm	150*150*8mm
50*50*1 毫米	50*50*10mm	100*100*6 毫米	100*100*16 毫米	150*150*10mm
50*50*2 毫米	100*100*2 毫米	100*100*8 毫米	100*100*30 毫米	
50*50*3 毫米	100*100*3 毫米	100*100*10 毫米	150*150*5 毫米	

氮化硅 (Sini) 陶瓷薄板精密加工陶瓷

货号: KM-DG04



简介

氮化硅板在高温下性能均匀，是冶金工业中常用的陶瓷材料。

[了解更多](#)

10*10*0.35 毫米

20*20*0.35 毫米

140*190*0.32 毫米

114*114*0.35 毫米

114*114*0.75 毫米

氮化铝 (AlN) 陶瓷片

货号: KM-DG05



简介

氮化铝 (AlN) 具有与硅相容性好的特点。它不仅可用作结构陶瓷的烧结助剂或强化相, 而且其性能远远超过氧化铝。

[了解更多](#)

产品编号	产品常规尺寸 (毫米)	
多孔氮化铝陶瓷片	14*19*1	14*19*1
	20*25*1	20*25*1
	22*28*1	22*28*1
	29*42*1	17*22*0.6
	圆形 140.385	
无孔氮化铝陶瓷片	6*30*1	114*114*1
	20*25*1	127*127*1
	3.6*3.6*0.385	139*190.5*1
	10*10*1	152.4*152.4*0.6
	30*30*1	152.4*152.4*1
	40*40*1	165*165*1
	50*50*1	25*98*0.635
	1016*101.60.38	50*50*0.5
	101.6*101.6*0.635	圆形 31*1.2
	114*114*0.385	圆形 26*1
	1143*114.30.635	圆形 72.6*0.6
	圆形 15*1.5	圆形 45*1
	圆形 26*1	圆形 45*1.5
	圆形 30*1	圆形 50*1
	圆形 35*1	圆形 50*2
	圆形 40*1	圆形 60*1

氧化铝颗粒粉末/高纯氧化铝粉末

货号: KM-P02



简介

普通氧化铝粒状粉末是采用传统工艺制备的氧化铝颗粒，具有广泛的用途和良好的市场适应性。这种材料以纯度高、热稳定性和化学稳定性优异而著称，适用于各种高温和传统应用领域。

[了解更多](#)

	Al ₂ O ₃ (%)	胚体密度 (克/立方厘米)	粒度分布 (目)	体积密度 (克/立方厘米)	焙烧温度 (°C)	保温时间 (小时)	收缩率 (%)	瓷器密度 (克/立方厘米)	瓷器颜色
PZ-99	≥99	2.0-2.2		1.0-1.1	1650		18±0.5	≥3.85	微黄
PZ-95A	≥95	2.3-2.4	60-200 目	1.1-1.2	1630	2.5-3	15±0.5	≥3.73	白色
PZ-95	≥95	2.3-2.4	中心直径 140	1.1-1.2	1630		15±0.5	≥3.68	苍白
							16±0.5	≥3.65	白色

序号	产品型号	适用范围
1	DZ-99.5	半导体元件、5G 通信配套陶瓷等
2	DZ-99A	陶瓷柱塞、衬套、光伏等
3	DZ-93	电真空陶瓷外壳和其他金属化产品
4	PZ-95A	水阀板、火花塞等
5	PZ-95	保险丝、继电器配套陶瓷等

低温氧化铝造粒粉

货号: KM-P03



简介

低温氧化铝造粒粉是一种采用特殊低温工艺生产的氧化铝颗粒，专为满足对温度敏感的应用需求而设计。这种材料具有优异的低温性能和良好的加工特性，适用于各种需要低温加工和处理的行业。

[了解更多](#)

	Al ₂ O ₃ (%)	胚体密度 (克/立方厘米)	粒度分布 (目)	体积密度 (克/立方厘米)	焙烧温度 (°C)	保温时间 (小时)	收缩率 (%)	瓷器密度 (克/立方厘米)	瓷器颜色
DZ-99.5	≥99.5	2.3-2.4	60-200 目 中心直径 140	1.05-1.15	1650	2.5-3	16±0.5	≥3.92	微黄色
DZ-99A	≥99	2.3-2.4		1.05-1.15	1630		16±0.5	≥3.90	微黄
DZ-95C	≥99	2.25-2.35		1.05-1.15	1630		16±0.5	≥3.88	微黄
DZ-97	≥97	2.25-2.35		1.1-1.2	1600		16±0.5	≥3.75	白色
DZ-95	≥95	2.3-2.4		1.15-1.25	1560		14±0.5	≥3.68	白色
DZ-93	≥93	2.25-2.35		1.1-1.2	1560		13±0.5	≥3.65	白色

序列号	产品型号	适用范围
1	DZ-99.5	半导体元件、5G 通信配套陶瓷等
2	DZ-99A	陶瓷柱塞、衬套、光伏等
3	DZ-93	电真空陶瓷外壳和其他金属化产品
4	PZ-95A	水阀板、火花塞等
5	PZ-95	保险丝、继电器配套陶瓷等

陶瓷头镊子/尖头/弯头/氧化锆陶瓷头

货号: KM-C015



简介

氧化锆陶瓷镊子是一种由先进陶瓷材料制成的高精度工具，特别适用于要求高精度和耐腐蚀的操作环境。这种镊子不仅具有出色的物理特性，还因其生物相容性而在医疗和实验室领域大受欢迎。

[了解更多](#)



Kintek Solution

总部：中国郑州市高新区科学大道89号

