



KINTEK SOLUTION

H 型电解槽 目录

联系我们获取更多目录 [样品制备](#), [热能设备](#), [实验室耗材和材料](#), [生化设备](#), 等等

KINTEK SOLUTION

公司简介

>>> 关于我们

郑州科恩泰科仪器有限公司是一家以技术为导向的机构，团队成员致力于在生化反应、新材料研究、热处理、真空制造、制冷以及制药和石油提取设备等科研设备领域探索最有效、最可靠的技术和创新。

在过去的20年里，我们在科研设备领域积累了丰富的经验，我们能够根据客户的需求和实际情况提供设备和解决方案，我们还根据特定的工作目的开发了许多客户定制的设备，我们在亚洲、欧洲、北美和南美、澳大利亚和新西兰、中东和非洲等不同国家的许多大学和研究所都有许多成功的项目。

专业、快速反应、勤奋、真诚是我们团队成员工作态度的显著标签，这为我们在客户中赢得了良好的声誉。

在这里，我们随时准备为来自不同国家和地区的客户提供服务，共同分享最高效、最可靠的技术！



H 型电解槽 - H 型/三层

货号: ELCH



简介

使用我们的 H 型电解槽，体验多功能电化学性能。可选择膜密封或非膜密封，以及 2-3 种混合配置。立即了解更多信息。

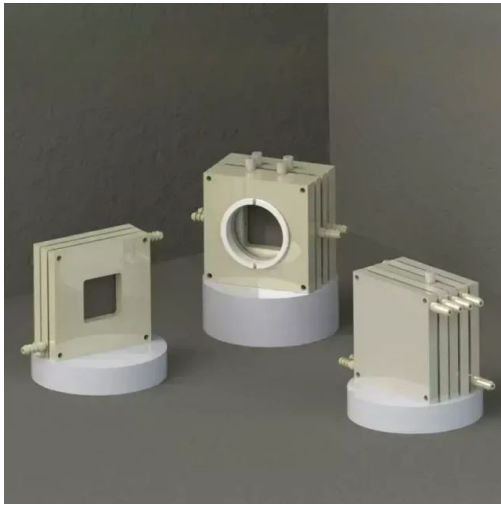
[了解更多](#)

规格	30ml~ 500ml
适用温度范围	0 ~ 60°C
适用膜面积	15 毫米 (可定制)
材料	硼玻璃 + 聚四氟乙烯
电解槽冲孔	三电极孔 (6mm) 四气孔 (3mm) 可定制开口

规格	30ml~ 500ml
适用温度范围	0 ~ 60°C
适用膜面积	0.5 平方厘米/1 平方厘米
材料	硼玻璃 + 聚四氟乙烯
电解槽冲孔	三个电极孔 (6mm) 六个气孔 (3mm) 可定制

气体扩散电解槽 液流反应槽

货号: ELCG



简介

您正在寻找高品质的气体扩散电解槽吗？我们的液流反应池具有卓越的耐腐蚀性和完整的规格，并可根据您的需求提供定制选项。现在就联系我们！

[了解更多](#)

气道类型	蛇形气道/背形气道/特制气道
气室材料	可选 PTFE / PEEK / PP / 有机玻璃 / 尼龙

水浴式电解槽 - H 型双层光学元件

货号: ELCHD



简介

双层 H

型光学水浴电解槽，具有出色的耐腐蚀性，可提供多种规格。还提供定制选项。

[了解更多](#)

规格	10 毫升 ~ 1000 毫升
适用温度范围	0 ~ 60°C
密封形式	螺纹 + 围裙
材料	硼玻璃 + PTFE
电解槽孔	三个电极孔 (6mm)，两个空气孔 (3mm)，可定制开口

光学水浴电解槽

货号: ELCWO



简介

使用我们的光学水浴槽升级您的电解实验。它具有可控温度和出色的耐腐蚀性，可根据您的特定需求进行定制。立即了解我们的完整规格。

[了解更多](#)

规格	50 毫升 ~ 250 毫升
适用温度范围	0 ~ 60°C
密封形式	螺纹 + 围裙
材料	硼玻璃 + PTFE
电解槽开口	三个电极孔 (6mm) , 两个气孔 (3mm) , 可定制

规格	50 毫升 ~ 250 毫升
适用温度范围	0 ~ 60°C
材料	硼玻璃 + PTFE
电解槽开口	三个电极孔 (6mm) , 可定制



Kintek Solution

总部：中国郑州市高新区科学大道89号

