



KINTEK SOLUTION

## 颗粒机 目录

联系我们获取更多目录 [样品制备](#), [热能设备](#), [实验室耗材和材料](#), [生化设备](#), 等等

# KINTEK SOLUTION

## 公司简介

### >>> 关于我们

郑州科恩泰科仪器有限公司是一家以技术为导向的机构，团队成员致力于在生化反应、新材料研究、热处理、真空制造、制冷以及制药和石油提取设备等科研设备领域探索最有效、最可靠的技术和创新。

在过去的20年里，我们在科研设备领域积累了丰富的经验，我们能够根据客户的需求和实际情况提供设备和解决方案，我们还根据特定的工作目的开发了许多客户定制的设备，我们在亚洲、欧洲、北美和南美、澳大利亚和新西兰、中东和非洲等不同国家的许多大学和研究所都有许多成功的项目。

专业、快速反应、勤奋、真诚是我们团队成员工作态度的显著标签，这为我们在客户中赢得了良好的声誉。

在这里，我们随时准备为来自不同国家和地区的客户提供服务，共同分享最高效、最可靠的技术！



## 手动实验室液压颗粒机 12T / 15T / 24T / 30T / 40T

货号: PCMP

### 简介

高效的样品制备，占地面积小  
手动实验室液压机。是材料研究实验室、制药、催化反应和陶瓷的理想之选。

[了解更多](#)



仪器型号	PCMP-2T	PCMP-5T	PCMP-12T
压力范围	0-2T ( 25MPa )	0-5T ( 0-31.4MPa )	0-12T ( 0-30MPa )
活塞直径	Φ32mm (d)	Φ45mm (d)	Φ70mm (d)
整体结构	无密封连接，减少漏油	无密封连接，减少漏油	无密封连接，减少漏油

压力表	压力和压力强度显示	压力和压力强度显示	压力和压力强度
最大压力 (T)	30 毫米	30 毫米	30 毫米
压力稳定性	≤1MPa/10分钟	≤1MPa/10分钟	≤1MPa/10分钟
工作台直径	Φ50mm (D)	Φ80mm (D)	Φ80mm (D)
立柱数量	两根	两根	两根
工作空间	85×120 毫米 (长×宽)	96×130毫米 (长×宽)	96×130 毫米 (长×宽)

外形尺寸	210×150×350毫米 (长×宽×高)	225×155×380 毫米 (长×宽×高)	225×155×380 毫米 (长×宽×高)
重量	12 千克	28 千克	28 千克

# 用于 Xrf 和 Kbr 的电动液压颗粒机 20T / 30T / 40T / 60T

货号: PCPE



## 简介

使用电动液压机高效制备样品。它结构紧凑、便于携带，非常适合实验室使用，可在真空环境中工作。

## [了解更多](#)

仪器型号	PCPE-20T	PCPE-30T	PCPE-40T	PCPE-60T
压力范围	0-20T ( 0-28MPa )	0-30T ( 0-31.5MPa )	0-40T ( 0-30MPa )	0-60T ( 0-33MPa )
活塞直径	Φ95mm (d)	Φ110mm (d)	Φ130mm (d)	Φ150mm (d)
整体结构	无密封连接, 减少漏油	无密封连接, 减少漏油	无密封连接, 减少漏油	无密封连接, 减少漏油
压力表	数字显示 0.00-40.00 兆帕	数字显示 0.00-40.00 兆帕	数字显示 0.00-40.00 兆帕	数字显示 0.00-40.00 兆帕
最大压力 (T)	30 毫米	40 毫米	50 毫米	50 毫米
压力稳定性	≤1MPa/10分钟	≤1MPa/10分钟	≤1MPa/10分钟	≤1MPa/10分钟
加压模式	电动/手动	电动/手动	电动/手动	电动/手动
补偿模式	自动/手动	自动/手动	自动/手动	自动/手动
工作台直径	Φ105mm (D)	Φ120mm (D)	Φ140mm (D)	Φ160mm (D)
立柱数量	四根	四根	四根	四根
工作空间	80×150毫米 (长×宽)	92×160 毫米 (长×宽)	115×185 毫米 (长×宽)	185×250 毫米 (长×宽)
外形尺寸	245×415×415毫米 (长×宽×高)	275×430×420 毫米 (长×宽×高)	295×450×500 毫米 (长×宽×高)	405×470×565 毫米 (长×宽×高)
电源	220 伏 ( 50 赫兹/60 赫兹 )	220 伏 ( 50 赫兹/60 赫兹 )	220V ( 50 赫兹/60 赫兹 )	220V ( 50 赫兹/60 赫兹 )
重量	58 千克	72 千克	92 千克	140 千克

压力	压力
1 [吨]	1.41 [MPa]
2 [吨]	2.82 [MPa]
3 [吨]	4.23 [兆帕]
5 [吨]	7.06 [MPa]
8 [吨]	11.3 [兆帕]
10 [吨]	14.1 [兆帕]
12 [吨]	17 [兆帕]
15 [吨]	22.6 [兆帕]

20 [吨]

28 [兆帕]

注：系统压力强度不应超过 35 兆帕，否则会缩短设备的使用寿命。

# 电动实验室冷等静压机 (Cip) 12T / 20T / 40T / 60T

货号: PCIE



## 简介

使用我们的电动实验室冷等静压机生产致密、均匀的零件，提高机械性能。广泛应用于材料研究、制药和电子行业。高效、紧凑、真空兼容。

[了解更多](#)

仪器型号	PCIE-12T	PCIE-20T	PCIE-40T	PCIE-60T
压力范围	0-12T ( 0-17MPa )	0-20T ( 0-21MPa )	0-40T ( 0-30MPa )	0-60T ( 0-34MPa )
活塞直径	镀铬油缸 95mm (d)	镀铬油缸 110mm (d)	镀铬油缸 130 毫米 (直径)	镀铬油缸 150 毫米 (直径)
压力表	数字显示 0.0-40.0MPa	数字显示 0.0-40.0MPa	数字显示 0.0-40.0MPa	数字显示 0.0-40.0MPa
活塞最大行程 (T)	40 毫米	40 毫米	50 毫米	50 毫米
加压方式	电动加压/手动加压	电动加压/手动加压	电动加压/手动加压	电动加压/手动加压
补压方式	自动加压/手动慢速加压	自动加压/手动慢速加压	自动加压/手动慢速加压	自动加压/手动慢速加压
防护	有机玻璃	有机玻璃	有机玻璃	有机玻璃
环境温度	10°C-40°C	10°C-40°C	10°C-40°C	10°C-40°C
静压	0-300MPa	0-300MPa	0-300MPa	0-300MPa
静压室	Φ22×70mm(M×N)	Φ30×120mm(M×N)	Φ40×150mm(M×N)	Φ50×150mm(M×N)
外形尺寸	305×430×530 毫米 (长×宽×高)	305×430×600 毫米 (长×宽×高)	355×450×710 毫米 (长×宽×高)	405×470×720 毫米 (长×宽×高)
电源	550W ( 220V/110 可定制 )	550W ( 220V/110 可定制 )	550W ( 220V/110 可定制 )	550W ( 220V/110 可定制 )
设备重量	110 千克	120 千克	150 千克	200 千克



# 液压加热实验室颗粒机 24T / 30T / 60T

货号: PCH



## 简介

您在寻找可靠的液压加热实验室压力机吗？我们的 24T / 40T

型号是材料研究实验室、制药、陶瓷等行业的理想之选。它占地面积小，可在真空手套箱内工作，是满足样品制备需求的高效多功能解决方案。

[了解更多](#)

仪器型号	PCH-24T1010	PCH-30T2020	PCH-60T1818
压力范围	0-24.0 吨	0-30.0 吨	0-60.0 吨
活塞直径	镀铬油缸 95 毫米 (d)	镀铬油缸 110 毫米 (直径)	镀铬油缸 150mm (d)
主要整体结构	无密封连接以减少漏油点的设备	无密封连接以减少漏油点的设备	无密封连接以减少漏油点的设备
模具加热温度	室温-300.0C/500.0C	室温-300.0C/500.0C	室温-300.0C/500.0C
保温方式	进口隔热板	进口隔热板	进口隔热板
冷却方式	水冷却快速冷却[可选水冷却机]	水冷却快速冷却[可选水冷却机]	水冷却快速冷却[可选水冷却机]
热压板尺寸	100×100mm (M×N)，带倒角	200×200毫米 (M×N)	180×180 毫米 (M×N)
主机尺寸	245×175×500毫米 (K×P×H)	405×260×525 毫米 (K×P×H)	405×260×525 毫米 (K×P×H)
尺寸	500×175×500 毫米 (长×宽×高)	950×260×525 毫米 (长×宽×高)	950×260×525 毫米 (长×宽×高)
电源	600 W (220V/110V, 可定制)	1200 W (220V/110V, 可定制)	1000 W (220V/110V 可定制)
重量	60 千克	180 千克	180 公斤

# 按键式电池 5T

货号: PCBP



## 简介

使用我们的 5T 纽扣电池压片机高效制备样品。是材料研究实验室和小规模生产的理想之选。占地面积小、重量轻、真空兼容。

[了解更多](#)

仪器型号	PCBP-2T (手动)	仪器型号	PCBP-1.5T (自动)
压力范围	0-2T (0-25MPa)	压力范围	50-1500 公斤
活塞直径	Φ32mm (d)	加压过程	程序加压-程序加压-定时泄压
整体结构	无密封连接, 减少漏油	保压时间	0-999 秒
压力表	压力和压力强度显示	压力转换	程序自动转换模具以承受压力
标准模具	CR20 系列包装模具	液晶显示屏	4.3 英寸液晶显示屏
密封模	CR16,CR20,CR24,CR30optional	封口模具	可选 CR16、CR20、CR24、CR30 等
密封压力	0.8-1.2 吨	脱壳模具	可选 CR16、CR20、CR24、CR30 等模具
拆卸模具	可选 CR16、CR20、CR24	标准模具	标准CR20系列包装模具
拆卸压力		外形尺寸	220x240x380 (长x宽x高)
外形尺寸	210×165×290毫米 (长×宽×高)	设备电源	220 伏 (50 赫兹/60 赫兹)
设备重量	12 千克	设备重量	35 千克

## 带安全罩的手动实验室液压颗粒机 15T / 24T / 30T / 40T / 60T

货号: PCF



### 简介

带安全罩的高效粪便实验室液压机，用于材料研究、制药和电子行业的样品制备。有 15T 至 60T 两种型号可供选择。

[了解更多](#)

仪器型号	PCF-15T
压力范围	0-15T ( 0-30MPa )
活塞直径	Φ80mm (d)
压力表	压力和压力强度显示
最大压力 (T)	30 毫米
保护罩	有机玻璃
压力稳定性	≤1MPa/10 分钟
工作台直径	Φ90mm (D)
立柱数量	四根
工作空间	80×130 毫米 (长×宽)
尺寸	260×175×395 毫米 (长×宽×高)
重量	42 千克
压力	压力
1[吨]	0.75[兆帕]
3[吨]	2.2[MPa]
5[吨]	3.7[兆帕]
10[吨]	7.5[兆帕]

12[吨]	9[兆帕]
15[吨]	11.3[兆帕]
20[吨]	15[兆帕]
30[吨]	22.5[兆帕]
40[吨]	30[兆帕]

注：系统压力强度不应超过 35 MPa，否则会缩短设备的使用寿命。

# 120Mm / 180Mm / 200Mm / 300Mm 一体式手动加热实验室颗粒机

货号: PCY



## 简介

使用我们的一体化手动加热实验室压片机，可高效处理热压样品。它的加热范围最高可达 500°C，是各行各业理想之选。

[了解更多](#)

仪器型号	PCY-5T1212	PCY-10T1818	PCY-10T2020	PCY-15T3030
压力范围	0-5.0 吨	0-10.0 吨	0-10.0 吨	0-15.0 吨
活塞直径	镀铬油缸 50 毫米 (d)	镀铬油缸 65mm (d)	镀铬油缸 65 毫米 (直径)	镀铬油缸 95 毫米 (直径)
主要整体结构	无密封连接以减少漏油点的设备	无密封连接以减少漏油点的设备	无密封连接以减少漏油点的设备	无密封连接以减少漏油点的设备
模具加热温度	室温 -300.0C/500.0C	室温 -300.0C/500.0C	室温 -300.0C/500.0C	室温 -300.0C/500.0C
保温方式	进口保温板	进口隔热板	进口隔热板	进口保温板
冷却方式	水冷却快速冷却 [可选配水冷却机]	水冷却快速冷却 [可选水冷却机]	水冷却快速冷却 [选配水冷却机]	水冷却快速冷却 [选配水冷却机]
热压板尺寸	双板加热 120×120mm (M×N)	双板加热 180×180mm (M×N)	双板加热 200×200mm (M×N)	双板加热 300×300mm (M×N)
工作空间	140×140×60 毫米	180×180×60 毫米	200×200×60 毫米	300×300×65 毫米
尺寸	250×230×390毫米 (长×宽×高)	290×290×420 毫米 (长×宽×高)	320×290×420 毫米 (长×宽×高)	450×420×450毫米 (长×宽×高)
电源	700 瓦 (220 伏/110 伏可定制)	1000 瓦 (220V/110V, 可定制)	1200 W (220V/110V, 可定制)	3000 瓦 (220V/110V 可定制)
重量	55 千克	90 千克	95 千克	180 千克
粉末压片机尺寸图	见下图	见下图	见下图	见下图

## 分体式手动加热实验室颗粒机 30T / 40T

货号: PCSM



### 简介

使用我们的分体式手动加热实验室压片机可高效制备样品。压力范围最高可达 40T，加热板温度最高可达 300°C，是各行各业的理想之选。

[了解更多](#)

仪器型号	PCSM-30T3030	PCSM-40T4040
压力范围	0-30.0 吨	0-40.0 吨
活塞直径	镀铬油缸 130 毫米 (d)	镀铬油缸直径 130 毫米 (d)
主要整体结构	无密封连接以减少漏油点的设备	设备无密封连接，以减少漏油点
模具加热温度	室温-300.0C/500.0C	室温-300.0C
保温方式	进口保温板	进口隔热板
冷却方式	水冷却快速冷却 [可选配水冷却机]	水冷却快速冷却 [可选水冷却机]
热压板尺寸	300×300毫米 (M×N)	400×400 毫米 (M×N)
主机尺寸	380×350×600毫米 (K×P×H)	500×480×650 (K×P×H)
主机尺寸	700×400×600毫米 (长×宽×高)	800×480×650 (长×宽×高)
电源	3000 W (220V/110V, 可定制)	5000 W (220V/110V 可定制)
重量	260 千克	460 千克
粉末压片机尺寸图	见下图	见下图

## 30T / 40T 分体式自动加热实验室颗粒机

货号: PCSE



### 简介

#### 30T/40T

分体式自动加热实验室压机适用于材料研究、制药、陶瓷和电子行业的精确样品制备。该设备占地面积小，加热温度高达 300°C，非常适合在真空环境下进行加工。

### [了解更多](#)

仪器型号	PCSE-40T4040	PCSE-30T3030
压力范围	0-40.0 吨	0-30.0 吨
加压过程	程序加压 - 程序保持 - 定时泄压	程序加压 - 程序保持 - 定时
模具加热温度	室温 - 300.0C	室温 - 300.0C/500.0C
保温方法	进口隔热板	进口隔热板
冷却方式	水冷却快速冷却 [可选配水冷却机]	水冷却快速冷却 [可选配水冷却机]
热压板尺寸	400×400毫米 (长×宽)	300×300 毫米 (长×宽)
主机尺寸	500×480×650 (K×P×H)	380×350×600 毫米 (K×P×H)
主机尺寸	850×480×650 (长×宽×高)	700×400×600毫米 (长×宽×高)
电源	5500W (220V/110V, 可定制)	3500W (220V/110V 可定制)
重量	480 千克	280 公斤

# 自动加热实验室颗粒机 25T / 30T / 50T

货号: PCAH



## 简介

使用我们的自动加热实验室压片机可高效制备样品。压力范围高达 50T，控制精确，是各行业的理想之选。

## [了解更多](#)

仪器型号	PCAH-5T1212/1212G	PCAH-25T1818/1818G	PCAH-25T2020/2020G	PCAH-30T3030/3030G	PCAH-40T4040/4040G
压力范围	0-5.0 吨	0-25.0 吨	0-25.0 吨	0-30.0 吨	0-40.0 吨
加压过程	程序加压 - 程序保持 - 定时泄压	程序加压 - 程序保持 - 定时泄压	程序加压 - 程序保持 - 定时泄压	程序加压 - 程序保持 - 定时卸压	程序加压 - 程序保持 - 定时卸压
模具加热温度	室温-300.0°C/500.0	室温-300.0°C/500.0	室温-300.0°C/500.0	室温-300.0°C/500.0	室温-300.0
保温方法	进口保温板	进口保温板	进口保温板	进口保温板	进口保温板
冷却方式	水冷却快速冷却[可选配水冷却机 ]	水冷却快速冷却[可选水冷却机 ]	水冷却快速冷却[选配水冷却机 ]	水冷却快速冷却[选配水冷却机 ]	水冷却快速冷却[选配水冷却机 ]
热压板尺寸	120X×120毫米 (长×宽)	180×180 毫米 (米×网)	200×200 毫米 (M×N)	300×300 毫米 (米×网)	400×400 毫米 (马×牛)
外形尺寸	182×306×460 毫米 (长×宽×高)	300×390×560 毫米 (长×宽×高)	300×390×560 毫米 (长×宽×高)	400×490×580 毫米 (长×宽×高)	500×550×620 毫米 (长×宽×高)
电源	900 瓦 (220 伏/110 伏可定制)	1700 瓦 (220V/110V 可定制)	1700 瓦 (220V/110V 可定制)	3500 W (可定制 220V/110V 电压)	5500 W (220V/110V 可定制)
重量	75 千克	140 千克	140 千克	280 千克	480 公斤



## 30T / 40T / 60T 全自动实验室 Xrf 和 Kbr 压粒机

货号: PMXA



### 简介

使用 KinTek 自动实验室压丸机快速、轻松地制备 X 射线样品颗粒。X 射线荧光分析功能多样，结果准确。

### [了解更多](#)

仪器型号	PMXA-30T	PMXA-40T	PMXA-60T
压力范围	1-30.0 吨	0-40.0 吨	0-60.0 吨
加压过程	程序加压 - 程序保压 - 定时泄压 - 自动取样	程序加压-程序保压-定时卸压-自动取样	程序加压-程序保压-定时卸压-自动取样
保持时间	1 秒至 0 秒	1 秒至 0 秒	1 秒至 0 秒
压力转换	程序自动转换模具承受的压力	程序自动转换模具承受的压力	程序自动转换模具承受的压力
显示屏	4.3 英寸液晶显示屏	4.3 英寸液晶显示屏	4.3 英寸液晶显示屏
金属按键	使用寿命超过 100000 次的镀银触点	使用寿命超过 100000 次的镀银触点	镀银触点, 使用寿命超过 100000 次
内置模具	硼酸/钢环/塑料环模具 ( 内置 1 套模具 )	硼酸/钢环/塑料环模具 ( 内置 1 套模具 )	硼酸/钢环/塑料环模具 ( 内置 1 套模具 )
样品尺寸	样品尺寸标准配置 40mm	样品尺寸标准配置40毫米	样品尺寸标准配置40 毫米
模具材料	440C 模具钢	440C 模具钢	440C 模具钢
脱模方式	自动脱模	自动脱模	自动脱模
外形尺寸	250×390×460毫米 ( 长×宽×高 )	280×460×550 毫米 ( 长×宽×高 )	300×520×580 毫米 ( 长×宽×高 )
设备电源	550W ( 220V/110 可定制 )	550W ( 220V/110 可定制 )	550W ( 220V/110 可定制 )
设备重量	120 千克	150 千克	180 千克
粉末压片机尺寸图	见下图	见下图	见下图

# 手动冷等静压颗粒机 ( Cip ) 12T / 20T / 40T / 60T

货号: PCIM

## 简介

实验室手动等静压机是一种高效的样品制备设备，广泛应用于材料研究、制药、陶瓷和电子行业。它可对压制过程进行精确控制，并可在真空环境中工作。

[了解更多](#)



仪器型号	PCIM-12T	PCIM-20T	PCIM-40T	PCIM-60T
压力范围	0-12T ( 0-17MPa )	0-20T ( 0-21MPa )	0-40T ( 0-30MPa )	0-60T ( 0-34MPa )
活塞直径	镀铬油缸 95mm (d)	镀铬油缸 110mm (d)	镀铬油缸 130 毫米 (直径)	镀铬油缸 150 毫米 (直径)
压力表	压力和压力双刻度显示	压力和压力双刻度显示	压力和压力双刻度显示	压力和压力双刻度显示
最大活塞行程 (T)	40 毫米	40 毫米	50 毫米	50 毫米
防护装置	有机玻璃	有机玻璃	有机玻璃	有机玻璃
环境温度	10°C-40°C	10°C-40°C	10°C-40°C	10°C-40°C
静压	0-300MPa	0-300MPa	0-300MPa	0-300MPa
静压室	Φ22×70mm(M×N)	Φ30×120mm(M×N)	Φ40×150mm(M×N)	Φ50×150mm(M×N)
外部尺寸	305×195×530 毫米 (长×宽×高)	305×195×600 毫米 (长×宽×高)	355×215×710 毫米 (长×宽×高)	405×240×720 毫米 (长×宽×高)
设备重量	90 千克	100 千克	130 千克	180 千克

压力换算		
实际压力	腔室压力	系统压力
1.7 [吨]	1.86 [兆帕]	25 [MPa]
3.5 [吨]	3.72 [MPa]	50 [兆帕]
5 [吨]	5.57 [MPa]	75 [兆帕]
7 [吨]	7.43 [兆帕]	100 [兆帕]
8.7 [吨]	9.29 [兆帕]	125 [兆帕]
10.5 [吨]	11.2 [MPa]	150 [兆帕]
14 [吨]	14.8 [MPa]	200 [兆帕]
17.5 [吨]	18.6 [兆帕]	250 [兆帕]
21 [吨]	22.3 [MPa]	300 [MPa]

提醒：一般情况下，系统压力不应超过 35MPa，否则会影响设备的使用寿命。

# 电动分体式实验室冷等静压机 ( Cip ) 65T / 100T / 150T / 200T

货号: PCESI



## 简介

分体式冷等静压机能够提供更高的压力，因此适用于需要高压的测试应用。

## [了解更多](#)

仪器型号	PCESI-65T	PCESI-100T	PCESI-150T	PCESI-200T
压力范围	0-65T	0-100T	0-150T	0-200T
活塞直径	镀铬油缸 160mm (d)	镀铬油缸 200mm (d)	镀铬油缸 200 毫米 (直径)	镀铬油缸 290 毫米 (直径)
加压过程	程序加压 - 程序保持 - 定时泄压	程序加压 - 程序保持 - 定时泄压	程序加压 - 程序保持 - 定时泄压	程序加压 - 程序保持 - 定时泄压
压力转换	程序自动转换样品所承受的压力	程序自动转换样品所承受的压力	程序自动转换样品所承受的压力	程序自动转换样品所承受的压力
显示屏	7 英寸液晶显示屏	7 英寸液晶显示屏	7 英寸液晶显示屏	7 英寸液晶显示屏
设备保护	带有机玻璃门的钢板保护装置	带有机玻璃门的钢板保护装置	带有机玻璃门的钢板保护装置	带有机玻璃门的钢板保护装置
静压	0-300MPa	0-300MPa	0-300MPa	0-300MPa
静压室	Φ50×150mm(M×N)	Φ60×150mm(M×N)	Φ80×150mm(M×N)	Φ90×150mm(M×N)
气缸行程 (T)	50 毫米	50 毫米	50 毫米	50 毫米
空间尺寸	220×400毫米 (长×宽)	260×400 毫米 (长×宽)	280×400 毫米 (长×宽)	290×420 毫米 (长×宽)
外部尺寸	700×450×1050mm(L×W×H)	850×500×1100mm(L×W×H)	950×550×1150mm(L×W×H)	1000×650×1200mm(L×W×H)
设备电源	1500W ( 220V/110 可定制 )	1500W ( 220V/110 可定制 )	1500W ( 220V/110 可定制 )	1500W ( 220V/110 可定制 )
设备重量	350 千克	580 公斤	680 公斤	980 公斤

# 自动实验室冷等静压机 (Cip) 20T / 40T / 60T / 100T

货号: PCIA



## 简介

使用我们的自动实验室冷等静压机可高效制备样品。广泛应用于材料研究、制药和电子行业。与电动 CIP 相比，具有更大的灵活性和控制性。

## [了解更多](#)

仪器型号	PCIA-20T	PCIA-40T	PCIA-60T	PCIA-100T
压力范围	0-20T	0-40T	0-60T	0-100.0T
活塞直径	镀铬油缸 110mm (d)	镀铬油缸 130 毫米 (直径)	镀铬油缸 150 毫米 (直径)	镀铬油缸 200 毫米 (直径)
加压过程	程序加压 - 程序保持 - 定时泄压	程序加压 - 程序保持 - 定时泄压	程序加压 - 程序保持 - 定时泄压	程序加压 - 程序保持 - 定时泄压
压力转换	程序自动转换样品所承受的压力	程序自动转换样品所承受的压力	程序自动转换样品所承受的压力	程序自动转换样品所承受的压力
显示屏	4.3 英寸液晶显示屏	4.3 英寸液晶屏	4.3 英寸液晶屏	7 英寸液晶显示屏
设备保护	带有机玻璃门的钢板保护	带有机玻璃门的钢板保护装置	带有机玻璃门的钢板保护装置	带有机玻璃门的钢板保护装置
静压	300MPa	300MPa	300MPa	300MPa
静压室	Φ30×150mm(M×N)	Φ40×150mm(M×N)	Φ50×150mm/30×150mm	Φ60×150(M×N)
气缸行程 (T)	50 毫米	50毫米	50毫米	50 毫米
样品制作特点	上面板摇臂结构, 操作更方便	上面板摇臂结构, 操作更方便	上面板摇臂结构, 操作更方便	上面板摇臂结构, 操作更方便
外形尺寸	240×390×560 (长×宽×高)	280×460×660 (长×宽×高)	/	330×580×720 (长×宽×高)
设备电源	550W (220V/110 可定制)	550W (220V/110 可定制)	550W (220V/110 可定制)	550W (220V/110 可定制)
设备重量	120 千克	180 千克	240 千克	290 千克

## 用于真空箱的实验室颗粒压制机

货号: PCV



### 简介

使用我们的真空箱实验室压片机提高实验室的精确度。在真空环境中轻松精确地压制药丸和粉末，减少氧化并提高一致性。结构紧凑，使用方便，配有数字压力表。

[了解更多](#)

仪器型号	PCV-10T1818	PCV-10T2020
压力范围	0-10.0 吨	0-10.0 吨
加压过程	手动加压	手动加压
加热温度	最高 500°C	最高 500°C
加热板	180×180 毫米	200×200 毫米
真空箱材料	SUS 304 ( 不锈钢 )	SUS 304 ( 不锈钢 )
工作室尺寸	400×400×400 毫米	400×100×400 毫米
门尺寸	300×350 毫米	300×350 毫米
真空度	-0.1MPa	-0.1兆帕
外形尺寸	450×550×850 ( 长×宽×高 )	450×550×850 ( 长×宽×高 )
电源	220V50Hz ( 可支持 110V )	220V50Hz ( 可支持 110V )

## 用于手套箱的实验室压粒机

货号: PCG



### 简介

用于手套箱的可控环境实验室压机。用于材料压制和成型的专用设备，配有高精度数字压力表。

[了解更多](#)

仪器型号	PCG-25T1818	PCG-25T2020
压力范围	0-25T	0-25T
加压过程	程序加压-程序加压-定时泄压	程序加压-程序压力定时泄压
压力保持时间	0-999.59(point.Seconds)	0-999.59(point.Seconds)
加热温度	最高 500°C	最高 500°C
加热板	180×180 毫米	200×200 毫米
手套箱手柄	圣 304	圣 304
工作室尺寸	780×650×700	780×650×700
过渡舱尺寸	Φ240×260mm	Φ240×260mm
真空度	-0.1MPa	-0.1MPa
整机尺寸	1200×950×1800 (长×宽×高)	1200×950×1800 (长×宽×高)
电源	220 伏 50 赫兹	220V 50Hz

# 分体式电动实验室颗粒机 40T / 65T / 100T / 150T / 200T

货号: PCES



## 简介

分体式电动实验室压力机可有效制备样品，有各种尺寸可供选择，是材料研究、制药和陶瓷的理想之选。这款便携式可编程选件具有更多功能和更高压力。

[了解更多](#)

仪器型号	PCES-40T	PCES-65T	PCES-100T	PCES-150T	PCES-200T
压力范围	0-40 吨	0-65 吨	1-100 吨	1-150 吨	1-200 吨
活塞直径	130 毫米 (直径)	160 毫米 (直径)	200 毫米 (直径)	250 毫米 (直径)	290 毫米 (直径)
加压过程	程序加压	程序加压	程序加压	程序加压	程序加压
压力转换	自动转换压力	自动转换压力	自动转换压力	自动转换压力	自动转换压力
显示屏	7 英寸 LCD	7 英寸 LCD	7 英寸 LCD	7 英寸 LCD	7 英寸 LCD
设备保护	带有机玻璃门的钢板保护装置	带有机玻璃门的钢板保护装置	带有机玻璃门的钢板保护装置	带有机玻璃门的钢板保护装置	钢板防护, 带有机玻璃门
气缸行程 (T)	50 毫米	50 毫米	50 毫米	50 毫米	50 毫米
空间尺寸	160×300毫米 (长×宽)	220×300毫米 (长×宽)	260×250 毫米 (长×宽)	285×290 毫米 (长×宽)	290×300 毫米 (中×宽)
外部尺寸	500×700×800毫米 (长×宽×高)	580×700×800 毫米 (长×宽×高)	850×500×950 毫米 (长×宽×高)	950×600×1000mm(L×W×H)	1000×650×1050mm(L×W×H)
电源	1500 瓦 (220 伏/110 伏)	1500 瓦 (220 伏/110 伏)	1500 瓦 (220 伏/110 伏)	1500 瓦 (220 伏/110 伏)	1500 瓦 (220 伏/110 伏)
重量	200 千克	280 千克	520 千克	620 千克	850 千克

# 自动实验室压粒机 20T / 30T / 40T / 60T / 100T

货号: PCEA



## 简介

使用我们的自动实验室压片机，体验高效的样品制备。是材料研究、制药、陶瓷等领域的理想之选。其特点是体积小，具有带加热板的液压压制功能。有各种尺寸可供选择。

[了解更多](#)

仪器型号	PCEA-12T	PCEA-20T	PCEA-30T	PCEA-40T	PCEA-60T	PCEA-100T	PCEA-150T
压力范围	0.2-12.0 吨	1-20.0 吨	1-30.0 吨	1-40.0 吨	1-60.0 吨	1-100.0 吨	1-150.0 吨
压力转换	程序自动转换模具承受的压力	程序自动转换模具承受的压力。	程序自动转换模具承受的压力	程序自动转换模具承受的压力	程序自动转换模具承受的压力	程序自动转换模具承受的压力	程序自动转换模具承受的压力
显示屏	4.3 英寸液晶显示屏	4.3 英寸液晶显示屏	4.3 英寸液晶显示屏	4.3 英寸液晶显示屏	7 英寸液晶显示屏	7 英寸 LCD 屏幕	7 英寸液晶屏
金属按键	使用寿命超过 100000 次的镀银触点	使用寿命超过 100000 次的镀银触点	使用寿命超过 100000 次的镀银触点	使用寿命超过 100000 次的镀银触点	使用寿命超过 100000 次的镀银触点	使用寿命超过 100000 次的镀银触点	镀银触点使用寿命超过 100000 次
设备保护	带有机玻璃门的钢板保护装置	带有机玻璃门的钢板保护装置	带有机玻璃门的钢板保护装置	带有机玻璃门的钢板保护装置	钢板防护，带有机玻璃门	带有机玻璃门的钢板保护装置	带有机玻璃门的钢板保护装置
限位开关	油缸达到极限高度时自动泄压	当油缸达到极限高度时自动泄压。	油缸达到极限高度时自动泄压	油缸达到极限高度时自动泄压	油缸达到极限高度时自动泄压	油缸达到极限高度时自动泄压	油缸达到极限高度时自动泄压
油缸行程 (T)	30 毫米	30 毫米	30 毫米	50 毫米	50 毫米	50 毫米	50 毫米
空间尺寸	110×140 毫米 (长×宽)	140×160 毫米 (M×N)	140×160 毫米 (长×宽)	175×180 毫米 (M×N)	185×220 毫米 (中×径)	185×250 毫米 (M×N)	200×260 毫米 (中×数)
外部尺寸	185×320×360 毫米 (长×宽×高)	230×390×420 毫米 (长×宽×高)	230×390×420 毫米 (长×宽×高)	280×460×550 毫米 (长×宽×高)	300×520×580 毫米 (长×宽×高)	330×580×620 毫米 (长×宽×高)	400×620×620 毫米 (长×宽×高)
设备电源	240W ( 220V/110 可定制 )	550W ( 220V/110 可定制 )	550W ( 220V/110 可定制 )	550W ( 220V/110 可定制 )	550W ( 220V/110 可定制 )	1500W ( 220V/110 可定制 )	1500W ( 220V/110 可定制 )
设备重量	50 千克	90 千克	90 千克	150 千克	180 千克	240 千克	380 千克



## Kbr 2T 压粒机

货号: PCKBR



### 简介

KINTEK KBR Press 简介 -  
专为入门级用户设计的手持式实验室液压机。

[了解更多](#)

型号	PCKBR-2T
工作压力(T)	0-2 ( 30 兆帕 )
活塞直径	≤1MPa/10分钟
工作台直径	Φ45mm(D)
立柱数量	两根
工作空间	54×55 ( M×N )
尺寸	100×220×220 ( 宽×长×高 )
重量 ( 千克 )	4.8 千克

# 20T / 40T / 60T 全自动实验室温热等静压机 ( Wip )

货号: PCIH



## 简介

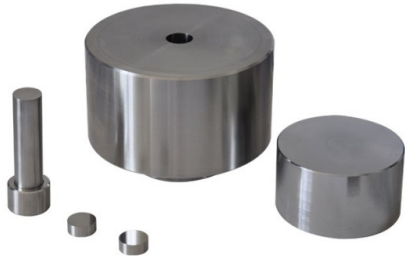
了解暖等静压机 (WIP)  
 在所有表面均匀施压的效率。WIP  
 是电子工业零件的理想选择，可确保在低温条件下实现  
 经济高效的高质量压实。

[了解更多](#)

仪器型号	PCIH-20T	PCIH-40T	PCIH-60T
压力范围	0-20T	0-40T	0-60.0 吨
活塞直径	镀铬油缸 130 毫米 ( 直径	镀铬油缸 150 毫米 ( 直径	镀铬油缸 200 毫米 ( 直径
加压过程	程序加压 - 程序保持 - 定时泄压		
保持时间	1 秒至 0 秒	1 秒至 0 秒	1 秒至 0 秒
压力转换	程序自动转换样品所承受的压力		
显示屏	4.3 英寸液晶显示屏	7 英寸液晶屏	7 英寸液晶屏
加热温度	室温-200.0C	室温-200.0C	室温-200.0C
静压	300MPa	300MPa	300MPa
静压室	Φ30×150mm(M×N)	Φ40×150mm(M×N)	Φ×50×150 (M×N)
气缸行程 (T)	50 毫米	50mm	50 毫米
样品制作特点	上面板摇臂结构，操作更方便		
外形尺寸	280×460×660 ( 长×宽×高 )	280×460×660 ( 长×宽×高 )	330×580×720 ( 长×宽×高 )
设备电源	1800W ( 220V/110 可定制 )	1800W ( 220V/110 可定制 )	3000W ( 220V/110 可定制 )
设备重量	180 千克	180 千克	290 千克

## 防裂冲压模具

货号: PML



### 简介

防裂压模是一种专用设备，用于利用高压和电加热成型各种形状和尺寸的薄膜。

[了解更多](#)

仪器型号	PMT
样品形状	
模具加热	合金工具钢：Cr12MoV
压头硬度	HRC60-HRC62
试样尺寸	Φ6、Φ8、Φ10、Φ15、Φ20mm (M)
空腔深度	40毫米 (N)
尺寸	Φ98*120毫米 (长*高)
重量	5 千克
液压粉末压力机尺寸示意图	

## 带刻度的圆柱冲压模具

货号: PCMC



### 简介

使用我们的圆柱冲压模具，让您的产品更加精确。它是高压应用的理想之选，可成型各种形状和尺寸的模具，确保稳定性和均匀性。非常适合实验室使用。

[了解更多](#)

仪器型号	PCMC
样品形状	
模具加热	合金工具钢：Cr12MoV
压头硬度	HRC60-HRC62
试样尺寸	Φ10、Φ12、Φ13、Φ15、Φ18、Φ20 mm (M)
型腔深度	100毫米 (N)
样品尺寸	Φ53*220毫米 (长*高)
重量	4.8 千克
液压粉末压力机尺寸示意图	



## Kintek Solution

总部：中国郑州市高新区科学大道89号

