



KINTEK SOLUTION

## 热解炉 目录

联系我们获取更多目录 [样品制备](#), [热能设备](#), [实验室耗材和材料](#), [生化设备](#), 等等

# KINTEK SOLUTION

## 公司简介

### >>> 关于我们

郑州科恩泰科仪器有限公司是一家以技术为导向的机构，团队成员致力于在生化反应、新材料研究、热处理、真空制造、制冷以及制药和石油提取设备等科研设备领域探索最有效、最可靠的技术和创新。

在过去的20年里，我们在科研设备领域积累了丰富的经验，我们能够根据客户的需求和实际情况提供设备和解决方案，我们还根据特定的工作目的开发了许多客户定制的设备，我们在亚洲、欧洲、北美和南美、澳大利亚和新西兰、中东和非洲等不同国家的许多大学和研究所都有许多成功的项目。

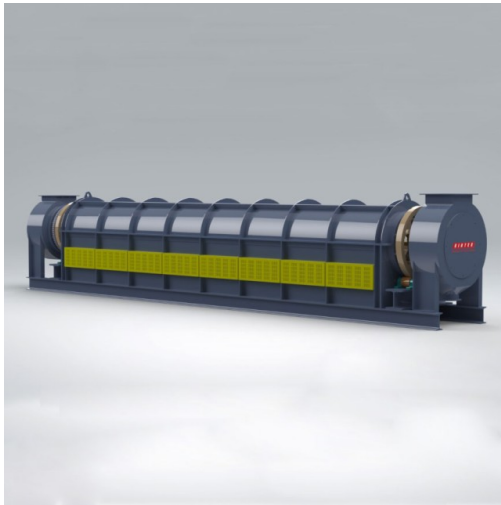
专业、快速反应、勤奋、真诚是我们团队成员工作态度的显著标签，这为我们在客户中赢得了良好的声誉。

在这里，我们随时准备为来自不同国家和地区的客户提供服务，共同分享最高效、最可靠的技术！



## 电回转窑热解炉厂 热解机 电回转煅烧炉

货号: KT-RKTF



### 简介

电回转窑 - 控制精确，是煅烧和干燥钴酸锂、稀土和有色金属等材料的理想选择。

[了解更多](#)

型号	KT-RKTF60	KT-RKTF80	KT-RKTF100	KT-RKTF120
管径	0.6m	0.8m	1m	1.2m
管道长度	7m	9m	10m	12m
钢管材料	镍基合金			
加热区	4 个独立的热区			
工作温度				
转鼓角度	0-3 度			
绝缘材料	多晶陶瓷纤维			
温度控制器	带 PLC 的触摸屏 PID 控制器			
加热元件	碳化硅 (SiC)			
温度传感器	K 型热敏电阻			
电源	交流 220-440 伏, 50/60 赫兹			

## 连续工作的电加热热解炉设备

货号: KT-RFTF



### 简介

利用电加热旋转炉高效煅烧和干燥散装粉末和块状流体材料。非常适合加工锂离子电池材料等。

### [了解更多](#)

型号	炉子尺寸	温度	加热区	功率
KT-RFTF2020	Φ200×2000mm	950°C	3	30 千瓦
KT-RFTF3030	Φ300×3000mm	950°C	6	54 千瓦
KT-RFTF4050	Φ400×5000mm	950°C	6	96 千瓦
KT-RFTF5060	Φ500×6000mm	950°C	6	168 千瓦
KT-RFTF6080	Φ600×8000mm	950°C	9	234 千瓦
KT-RFTF8090	Φ800×9000mm	950°C	9	342 千瓦
KT-RFTF1211	Φ1200×11000	950°C	9	648 千瓦

## 回转式生物质热解炉设备

货号: RBPF



### 简介

了解旋转式生物质热解炉及其如何在高温无氧条件下分解有机材料。用于生物燃料、废物处理、化学品等。

[了解更多](#)

## 废塑料热解设备

货号: WPRE



### 简介

该装置采用卧式旋转加热炉加热，可用于连续生产，加工能力大；每天可加工 20-30 吨轮胎油，生产柴油和副产品。

[了解更多](#)

型号	日处理量	连续
LL-10	10 吨/天	连续
LL-20	20 吨/天	连续式
LL-30	30 吨/天	连续式
LL-50	50 吨/天	连续式
LL-100	100 吨/天	连续式

## 污泥处理热解厂

货号: KSTE



### 简介

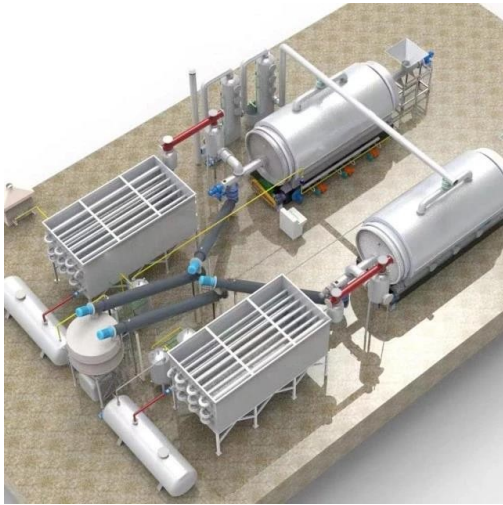
热解技术是一种有效的油污泥处理方法。它是油污泥无害化处理中常用的一种新型技术方法。

### [了解更多](#)

型号	主机容积	日处理量	总运行功率
2600*6000	31.8 立方米	9-10 吨	20 千瓦/小时
2600*6600	35 立方米	10-12 吨	20 千瓦/小时
2800*6600	40.6 立方米	12-14 吨	20 千瓦/小时
2800*7500	46.2 立方米	15-18 吨	26 千瓦/小时
2800*8000	49.2 立方米	18-20 吨	30 千瓦/小时

## 废轮胎热解设备

货号: KWRE



### 简介

我公司生产的废旧轮胎炼油热解装置采用新型热解技术，使轮胎在完全缺氧或有限供氧的条件下加热，使高分子聚合物和有机添加剂降解为低分子或小分子化合物，从而回收轮胎油。

### [了解更多](#)

型号	主机容积	日产量	总运行功率
2600*6000	31.8 立方米	8 吨	16 千瓦/小时
2600*6600	35 立方米	9 吨	16 千瓦/小时
2800*6600	40.6 立方米	12 吨	18 千瓦/小时
2800*7500	46.2 立方米	15 吨	20 千瓦/小时





## Kintek Solution

总部：中国郑州市高新区科学大道89号

